

WIR SIND DIE EXPERTEN!

PLASTIKKARTEN

SONDERKARTEN

RFID-MEDIEN

KARTENVERPACKUNGEN

KARTENZUBEHÖR

KARTENDRUCKER

KARTENLESEGERÄTE

SERVICELEISTUNGEN

2020



PLASTIKKARTEN

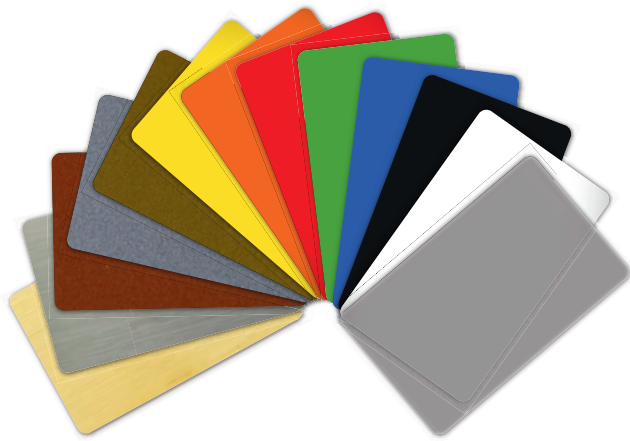
Unsere blanko und farbigen Plastikkarten sind die Basis für eine erfolgreiche Präsentation Ihres Unternehmens.

Als Anbieter von Plastikkarten haben wir zahlreiche optionale Ausstattungen im Angebot, wie z.B. Magnetstreifen, Barcode, Minikarten, XXLKarten, Sonderformate sowie zahlreiche Veredelungsoptionen.

Für Sie als Unternehmen eröffnet sich somit ein umfassendes Instrument für gezieltes Marketing sowie für Marktforschung.

Mithilfe einer Gerätesoftware für Kartenterminals sowie der Anbindung ans Web erhalten Sie Einblick in das Kaufverhalten Ihrer Kunden und gleichzeitig Funktionen für Datenauswertung, Newsletter und Mailings.

Blanko- und farbige Plastikkarten



Unsere blanko und farbigen Plastikkarten sind die Basis für eine erfolgreiche Präsentation Ihres Unternehmens. Das weltweit standardisierte Format von 85,6 mm x 54 mm bietet zudem eine erstklassige und preiswerte Werbefläche, denn nahezu jeder Mensch trägt eine oder mehrere Plastikkarten in seiner Geldbörse.

Als Anbieter von Plastikkarten haben wir zahlreiche optionale Ausstattungen im Angebot.

Die Karten können mit nahezu jedem Kartendrucker bedruckt werden.

Einsatzgebiete:

Kundenkarten, Gutscheinkarten, Ausweiskarten, Mitgliedskarten, Clubkarten, Dauerkarten, Namensschilder

Produktspezifikation

- ▶ Format: 85,4 mm x 53,8 mm
 - ▶ Kreditkartenqualität - ISO-7810-konform
 - ▶ PVC-Material
 - ▶ Matte oder glänzende Laminierung möglich
 - ▶ In der Regel für alle Kartendrucker geeignet*
- *außer Farbvariante transparent - diese wird vom Drucker nicht erkannt*

Verfügbare Kartenstärken

- ▶ 0,76 mm
- ▶ 0,50 mm

Verfügbare Farbvarianten

	transparent	matt oder glänzend
	weiß	matt oder glänzend
	gelb	matt oder glänzend
	orange	matt oder glänzend
	rot	matt oder glänzend
	grün	matt oder glänzend
	blau	matt oder glänzend
	schwarz	matt oder glänzend
	bronze	matt oder glänzend
	silber	matt oder glänzend
	gold	matt oder glänzend

** Die dargestellten Farbtöne dienen der Veranschaulichung und sind nicht verbindlich*

Optionale Ergänzungen

- ▶ 4/0 oder 4/4 farbig
- ▶ Kontaktchip
- ▶ Transponderchip
- ▶ Magnetstreifen
- ▶ Personalisierung (Name, Barcode, Nummer, etc.)
- ▶ Schreibfeld
- ▶ Rubbelfeld
- ▶ Lochstanzung
- ▶ Hologramm
- ▶ Partiieller oder vollflächiger Glanzlack
- ▶ Hot Stamp

Info

In der Regel haben wir alle blanko/farbigen Plastikkarten in der Stärke von 0,76 mm auf Lager und können diese sofort nach Bestellung ausliefern.

Unsere blanko/farbigen Plastikkarten können Sie in der Regel mit nahezu jedem Kartendrucker bedrucken. Auch hierfür bieten wir Ihnen ein umfangreiches Angebot an Kartendruckern, Software und Verbrauchsmaterial.



Bedruckte Plastikkarten sind die Allrounder mit sehr vielfältigen Einsatzmöglichkeiten und aus unserem Alltag kaum mehr wegzudenken.

Egal ob beim Einsatz als Kunden- oder Gutscheinkarte oder als Firmenausweis, die Plastikkarte ist die robuste und kostengünstige Wahl.

Vielfältige Varianten und Veredelungsmöglichkeiten, wie z.B. Personalisierung, Schreibfeld, Rubbelfeld oder Lochstanzung stehen Ihnen dabei zur Verfügung.

Einsatzgebiete:

Kundenkarten, Gutscheinkarten, Ausweiskarten, Mitgliedskarten, Clubkarten, Dauerkarten, Namensschilder



Produktspezifikation

- ▶ Format: 85,4 mm x 53,8 mm
- ▶ Kreditkartenqualität - ISO-7810-konform
- ▶ PVC-Material
- ▶ Matte oder glänzende Laminierung möglich
- ▶ Für alle Kartendrucker geeignet

Verfügbare Kartenstärken

- ▶ 0,76 mm
- ▶ 0,50 mm

Druckvarianten

- ▶ Offsetdruck
- ▶ Siebdruck
- ▶ Digitaldruck
- ▶ Retransferdruck
- ▶ Thermosublimationsverfahren



Optionale Ergänzungen

- ▶ 4/0 oder 4/4 farbig
- ▶ Kontaktchip
- ▶ Transponderchip
- ▶ Magnetstreifen
- ▶ Personalisierung (Name, Barcode, Nummer, etc.)
- ▶ Schreibfeld
- ▶ Rubbelfeld
- ▶ Lochstanzung
- ▶ Hologramm
- ▶ Partiieller oder vollflächiger Glanzlack
- ▶ Hot Stamp

Info

Passend zu unseren bedruckten Plastikkarten bieten wir auch die passenden Kartenhüllen - mit Ihrem Wunschmotiv bedruckt.

Ihre Mitteilungen und Informationen werden dank des brillanten Offsetdrucks auf Vorder- und Rückseite perfekt übermittelt und Magnetstreifen und Chip werden perfekt vor äußeren Einwirkungen geschützt.

Transparente Plastikkarten



Ursprünglich diente die Transparenz als ein spezielles Sicherheitselement.

Doch immer mehr setzt sich diese Eigenschaft als Gestaltungselement durch. Hier werden die transparenten Flächen der Karte auch als Gestaltungselement genutzt und bieten somit einen echten Eyecatcher.

Flächen auf der Karte können glasklar, gefrostet oder milchig sein. Besondere Effekte lassen sich mit partiell transparenten Flächen erzielen.

Darüber hinaus stehen die gleichen Gestaltungsvarianten wie bei bedruckten Plastikkarten zur Verfügung.

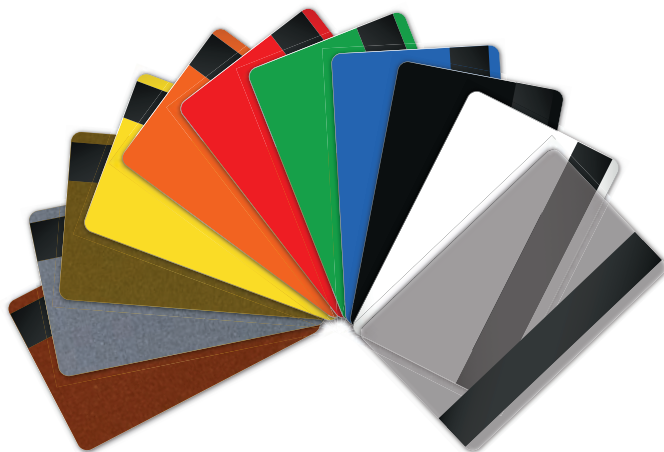
Produktspezifikation

- ▶ Format: 85,4 mm x 53,8 mm
- ▶ Kreditkartenqualität - ISO-7810-konform
- ▶ PVC-Material
- ▶ Volltransparent, transluzent oder partiell opak
- ▶ Frozen-Effekt möglich

Optionale Ergänzungen

- ▶ Blanko oder 4/4 farbig
- ▶ Kontaktchip
- ▶ Transponderchip
- ▶ Magnetstreifen
- ▶ Personalisierung (Name, Barcode, Nummer, etc.)
- ▶ Schreibfeld
- ▶ Rubbelfeld
- ▶ Lochstanzung
- ▶ Hologramm
- ▶ Partiieller oder vollflächiger Glanzlack





Plastikkarten mit Magnetstreifen sind die kostengünstige Lösung für universell einsetzbare Datenträger mit einfacher Handhabung.

Fitness-Studios, Hotels, Tankstellen und Einzelhändler verwenden Magnetstreifenkarten als Kunden- oder Bonuskarte.

Lieferbar sind die Blankokarten oder die individuell bedruckten Plastikkarten mit LoCo- oder HiCo-Magnetstreifen nach ISO 7811.

Sie können beliebig mit anderen Datenträgern kombiniert werden.

Natürlich sind auch unsere Magnetstreifenkarten mit nahezu jedem Kartendrucker bedruckbar.

Produktspezifikation

- ▶ Format: 85,4 mm x 53,8 mm
- ▶ Kreditkartenqualität - ISO-7810-konform
- ▶ PVC-Material
- ▶ Flush-on - einlaminiertes Magnetstreifen
- ▶ Matte oder glänzende Laminierung möglich
- ▶ In der Regel für alle Kartendrucker geeignet*
*außer Farbvariante transparent - diese wird vom Drucker nicht erkannt

Verfügbare Kartenstärken

- ▶ 0,76 mm

Verfügbare Farbvarianten

	transparent	matt oder glänzend
	weiß	matt oder glänzend
	gelb	matt oder glänzend
	orange	matt oder glänzend
	rot	matt oder glänzend
	grün	matt oder glänzend
	blau	matt oder glänzend
	schwarz	matt oder glänzend
	bronze	matt oder glänzend
	silber	matt oder glänzend
	gold	matt oder glänzend

* Die dargestellten Farbtöne dienen der Veranschaulichung und sind nicht verbindlich

Optionale Ergänzungen

- ▶ Kontaktchip
- ▶ Transponderchip
- ▶ Magnetstreifen
- ▶ Personalisierung (Name, Barcode, Nummer, etc.)
- ▶ Schreibfeld
- ▶ Rubbelfeld
- ▶ Lochstanzung
- ▶ Hologramm
- ▶ Partieller oder vollflächiger Glanzlack
- ▶ Hot Stamp

Was bedeutet HiCo oder LoCo?

Grundsätzlich werden Magnetstreifentypen nach der magnetischen Kraft unterschieden, die zum Kodieren und zum Löschen benötigt wird.

LoCo-Magnetstreifen mit 300 Oe (Oersted) wurden bei Kredit- und Girokarten verwendet. Unglücklicherweise können die gespeicherten Informationen leicht versehentlich gelöscht werden.

HiCo-Magnetstreifen mit 2750 oder 4000 Oe sind wesentlich robuster und werden vorzugsweise für Ausweiskarten eingesetzt.

Info

Magnetstreifen sind auch in Gold- oder Silberfarben möglich. Der Magnetstreifen kann oben oder unten sowie auf Vorder- oder Rückseite positioniert werden.

Sprechen Sie uns an, wir beraten Sie gern.

Chipkarten (Kontaktchip)



In der Kartenbranche werden Chipkarten in kontaktbehaftete Chipkarten und kontaktlos funktionierende Chipkarten (Transponderkarten) unterschieden.

Wir bedrucken Ihre Chipkarten mit Ihrem Motiv für die unterschiedlichsten Anwendungsgebiete.

Am bekanntesten sind sie als Fitnesszirkelkarten, Krankenversichertenkarte, Saunakarte oder Telefonkarte, bei denen Sicherheit eine entscheidende Rolle spielt. Der Schutz vor Datenmissbrauch und Manipulationen ist einer der größten Vorteile einer Plastikkarte mit kontaktbehaftetem Chip.

Produktspezifikation

- ▶ Format: 85,4 mm x 53,8 mm
- ▶ Kreditkartenqualität - ISO-7810-konform
- ▶ PVC-Material
- ▶ Mit Abriebschutz laminiert
- ▶ Blanko und bedruckt (4/4-farbig lieferbar)

Verfügbare Kartenstärken

- ▶ ca. 0,81 mm

Verfügbare Speicherchips

FM24C02 / Ari24LC02	256 Byte
Ari24LC16	2 KByte
Ari24LC64	8 KByte
ARI24IC128	16 KByte
Ari24LC256	32 KByte
Ari24LC512	64 KByte
FM4442 (SLE5542 kompatibel)	256 Byte
FM4428 (SLE5528 kompatibel)	1KByte
AT24LC16 8-Kontakt	

Optionale Ergänzungen

- ▶ Magnetstreifen
- ▶ Transponderchip
- ▶ Magnetstreifen
- ▶ Personalisierung (Name, Barcode, Nummer, etc.)
- ▶ Schreibfeld
- ▶ Rubbelfeld
- ▶ Lochstanzung
- ▶ Hologramm
- ▶ Partieller oder vollflächiger Glanzlack
- ▶ 4/4-farbig

Info

Innerhalb der Familie der kontaktbehafteten Karten wird zwischen einfachen Speicherchips und verschlüsselten Lese-/Schreibchips mit Mikroprozessoren unterschieden, die alle mit dem Basisprotokoll nach ISO 7816 Teil 3 arbeiten.

Reine Speicherkarten (Memorykarten) besitzen keine Sicherheitslogik. Hier kann nur der Speicherinhalt des Chipmoduls von einem Lesegerät ohne PIN-Sicherheit ausgelesen werden. Bei Karten mit einer höheren Sicherheit kann der Speicherinhalt des Chipmoduls nur durch Eingabe einer PIN-Nummer gelesen und verändert werden.



Barcodekarten sind Standard-Plastikkarten. Unterhalb des Barcodes befindet sich oft der Zahlencode, der dem Wert des Barcodes entspricht. Wichtig ist dabei, dass der Kartenhintergrund in diesem Bereich weiß ist oder einen maximalen Farbwert von 20% hat. Der Barcode ist der Standard für maschinenlesbare Plastikkarten. Nummernfolgen wie die Kundennummer können so verschlüsselt und dadurch nicht einfach gelesen werden.

Gängige Barcodes sind der EAN-Code (European Article Number), wie EAN 8 oder EAN 13, Interleaved 2of5, Code 39, Code 93, Code 128 und viele mehr. Auch der Druck von zweidimensionalen Barcodes wie der bekannte QR-Code sind für uns Standard.

Produktspezifikation

- ▶ Format: 85,4 mm x 53,8 mm
- ▶ Kreditkartenqualität - ISO-7810-konform
- ▶ PVC-Material
- ▶ Mit Abriebschutz laminiert
- ▶ Blanko und bedruckt (4/4-farbig lieferbar)

Verfügbare Kartenstärken

- ▶ 0,76 mm

Verfügbare Barcodetypen

1D Barcodes

- ▶ Code 39
- ▶ Code 128
- ▶ 2 aus 5 interleaved
- ▶ EAN 13
- ▶ EAN 8

2D Barcodes

- ▶ QR-CODE
- ▶ Data Matrix
- ▶ PDF 417

Optionale Ergänzungen

- ▶ Magnetstreifen
- ▶ Transponderchip
- ▶ Personalisierung (Name, Barcode, Nummer, etc.)
- ▶ Schreibfeld
- ▶ Rubbelfeld
- ▶ Lochstanzung
- ▶ Hologramm
- ▶ Partieller oder vollflächiger Glanzlack
- ▶ 4/4-farbig

Info

Der Barcode wird bei Offset bedruckten Karten in der Regel im Thermodruckverfahren auf die Plastikkarten aufgebracht.

Bei Mengen ab 10.000 Karten kann das kostengünstige DoD-Verfahren (drop on demand) eingesetzt werden.

Jede Karte kann wie bei allen Verfahren dabei einen unterschiedlichen Barcode besitzen





Key-Tag-Karten im ISO-Kartenformat ID-1 haben zwei Anstanzungen, die das Trennen der Karte in drei Teile von jeweils 54 x 28,5 mm ermöglichen.

Die Key-Tag-Karte kann wie eine Standardplastikkarte bedruckt, personalisiert und mit einem 4 mm großen Rundloch in jedem Teil versehen werden.

Die Anwendungsbereiche gleichen denen der Minikarten. Durch die Lieferung im ID-1-Format können die Karten noch vor Ort mit handelsüblichen Kartendruckern personalisiert werden

Produktspezifikation

- ▶ Format: 3 x 54 mm x 28,5 mm
- ▶ Kreditkartenqualität
- ▶ PVC-Material
- ▶ Mit Sollbruchstellen
- ▶ ISO-Format für automatisierte Verarbeitung

Verfügbare Kartenstärken

- ▶ 0,76 mm

Optionale Ergänzungen

- ▶ Personalisierung (Name, Barcode, Nummer, etc.)
- ▶ Schreibfeld
- ▶ Rubbelfeld
- ▶ Lochstanzung
- ▶ Partieller oder vollflächiger Glanzlack



Das VISA-Mini-Format (65,6 mm x 40,0 mm) wurde ursprünglich als alternatives Kreditkartenformat entwickelt. Es eignet sich sehr gut für Loyalty- oder Kundenkarten-Anwendungen.

Die VISA-Minikarte wird aus einer Standardkarte manuell herausgebrochen.

Mit dem standardmäßig vorhandenen Loch eignet sie sich als Schlüsselanhänger.

Das Lieferformat (s. Abbildung) ist uneingeschränkt mit allen gängigen Druckern oder anderen Karten-Mailingmaschinen zu verarbeiten.

Magnetstreifen und Barcode bleiben trotz Miniformat in Durchzugslesern funktionstüchtig.

Produktspezifikation

- ▶ Laminierte Mehrschichtkarte aus PVC
- ▶ Kreditkartenqualität
- ▶ Temperaturbeständig bis +50° C
- ▶ Iso Kartenformat mit Sollbruchstellen
- ▶ Nachträglich personalisierbar und bedruckbar

Verfügbare Kartenstärken

- ▶ 0,76 mm

Optionale Ergänzungen

- ▶ Personalisierung (Name, Barcode, Nummer, etc.)
- ▶ Schreibfeld
- ▶ Rubbelfeld
- ▶ Lochstanzung
- ▶ Partieller oder vollflächiger Glanzlack

Namensschilder



Wir liefern vorgestanzte Name-Tags, die mit jedem handelsüblichen Kartendrucker personalisiert werden können.

Dank vorgefertigter Sollbruchstelle lässt sich die Standard-ISO-Karte nach dem Bedrucken in zwei Name-Tags zerbrechen.

Auch für die automatisierte Verarbeitung, wie beispielsweise Kartenmailings, ist diese Ausführung hervorragend geeignet.

Produktspezifikation

- ▶ Lamierte Mehrschichtkarte aus PVC
- ▶ Kreditkartenqualität
- ▶ Temperaturbeständig bis +50° C
- ▶ Iso Kartenformat mit Sollbruchstellen
- ▶ Nachträglich personalisierbar und bedruckbar

Verfügbare Kartenstärken

- ▶ 0,76 mm

Optionale Ergänzungen

- ▶ Personalisierung (Name, Barcode, Nummer, etc.)
- ▶ Schreibfeld
- ▶ Rubbelfeld
- ▶ Lochstanzung
- ▶ Partieller oder vollflächiger Glanzlack



SPEZIALKARTEN

Standard kann doch fast jeder.

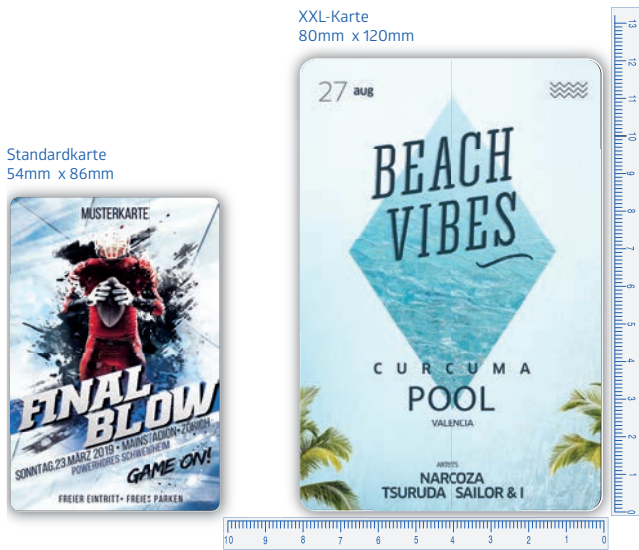
Wir wollen mehr und geben auch mehr.

Neben unserem umfangreichen Standard-Plastikkartenangebot mit allerlei Veredelungsmöglichkeiten und Zubehör, bieten wir auch Spezialkarten der besonderen Art an.

Perfekt zum Beispiel für besondere Events. Dabei denken wir zum Beispiel groß mit unserer Plastikkarte im Sonderformat mit einer Größe bis zu DIN A3. Oder wie wäre es mit Karten aus Echt-Carbon? Gibts nicht? Gibts doch – bei uns.

Damit eröffnen sich Ihrem Unternehmen und Ihrem Marketing ein ungeahntes Potenzial.

XXL Sonderformatkarten



Produktspezifikation

- ▶ Lamierte Mehrschichtkarte aus PVC
- ▶ Kreditkartenqualität



XXL-Großformatkarten heben sich von der breiten Masse an Standardkarten ab. Daher fallen diese Karten besonders auf.

Es sprechen viele Gründe für übergroße Karten. Bei Sport und Kulturevents sind sie längst die erste Wahl. Werbung von Sponsoren wird besser wahrgenommen und Ihre Werbebotschaft fällt ins Auge.

Wir produzieren übergroße Karten mit und ohne Personalisierung bis zu einer Größe von DIN A3.

Unsere Sonderlösungen geben Ihrer Kartenanwendung das gewisse Etwas.

Optionale Ergänzungen

- ▶ Personalisierung (Name, Barcode, Nummer, etc.)
- ▶ Schreibfeld
- ▶ Rubbelfeld
- ▶ Lochstanzung
- ▶ Partieller oder vollflächiger Glanzlack

XXL
FORMAT

BIS ZU
DIN A3
Format möglich

Info

Wir produzieren Karten in vielen freien Formaten bis maximal DIN A3

Bitte beachten Sie: Freie Formate sind nicht oder nur sehr aufwendig personalisierbar.

Wir beraten Sie gern über Ihre Möglichkeiten.



Die Plastikkarte wirkt mit ihrer gebürsteten Gold- oder Silberoberfläche besonders edel und verleiht Ihrer Karte einen luxuriösen Look.

Nicht dekadent, sondern wertig, transportiert diese Plastikkarte Ihre Informationen an den Kunden und man ist sich im ersten Moment nicht sicher, ob es nicht doch echtes Metall ist.

Ihre Kunden werden diese Karte nicht verstecken, sondern gerne zeigen.

Die Karte eignet sich besonders als Kundenkarte, VIP-Ausweis, Club-Ausweis, Geschenkkarte oder auch als Visitenkarte.

Produktspezifikation

- ▶ Format: 85,4 mm x 53,8 mm
- ▶ Kreditkartenqualität - ISO-7810-konform
- ▶ PVC-Material
- ▶ Oberfläche beidseitig glänzend laminiert
- ▶ für alle Kartendrucker geeignet

Verfügbare Kartenstärken



- ▶ 0,76 mm

Verfügbare RFID-Chiptypen*

Fudan	1K
-------	----

**weitere Chiptypen auf Anfrage*

Verfügbare Farbvarianten

	gebürstetes silber
	gebürstetes gold

** Die dargestellten Farbtöne dienen der Veranschaulichung und sind nicht verbindlich*

Optionale Ergänzungen

- ▶ 4/0- oder 4/4-farbig
- ▶ Transponderchip
- ▶ Schreibfeld
- ▶ Lochstanzungen





Tafelpreisschilder sind die ideale und hygienische Lösung für Ihr Unternehmen – ob bei Lebensmitteln, an der Frischetheke oder auch beim Non-Food Sortiment.

Unsere Karten besitzen eine zertifizierte Lebensmittelqualität, das bedeutet, dass der Einsatz der Preisschilder an frischen Produkten erlaubt ist.

Die Plastikkarten sind beidseitig matt laminiert, für jeden Kartendrucker (Zebra, Evolis, Datacard etc.) geeignet und nach ISO 7810 Standard gefertigt.

Einsatzgebiete speziell für Ihr Unternehmen:
Preisschild für Bäckereien, Metzgereien, Feinkostläden oder Einzelhandelsgeschäfte.

Produktspezifikation

- ▶ Format: 85,4 mm x 53,8 mm x 0,76 mm
- ▶ ISO Standard: 7810
- ▶ Material: PVC schwarz durchgefärbt
- ▶ Auf Wunsch in Tafeloptik bedruckt
- ▶ Oberfläche: matt laminiert
- ▶ Für jeden Kartendrucker wie Evolis, Zebra, etc. geeignet

Optionale Ergänzungen

- ▶ Personalisierung
- ▶ Schreibfeld
- ▶ Rubbelfeld
- ▶ Lochstanzung
- ▶ Barcode

Wir bieten Ihnen Kalenderkarten als Visitenkarten inkl. aktuellem Kalender mit den Ferienterminen Ihres Bundeslandes und in Ihren Firmenfarben.

Nutzen Sie die Vorderseite z.B. als Visitenkarte oder um die Werbebotschaft Ihres Unternehmens zu präsentieren.

Die Plastikkarten sind beidseitig hochglänzend oder matt laminiert und nach ISO 7810 Standard gefertigt.

Einsatzgebiete speziell für Ihr Unternehmen: Visitenkarte, Kundenkarte oder Kalenderkarte.

Produktspezifikation

- ▶ Format: 85,4 mm x 53,8 mm x 0,76 mm
- ▶ ISO Standard: 7810
- ▶ Material: PVC
- ▶ Oberfläche: beidseitig 4/4-farbig bedruckt und hochglänzend laminiert (wie Kreditkarten) oder matt
- ▶ Für jeden Kartendrucker wie Evolis, Zebra, etc. geeignet

Optionale Ergänzungen

- ▶ Personalisierung
- ▶ Schreibfeld
- ▶ Rubbelfeld
- ▶ Lochstanzung
- ▶ Barcode



Für außergewöhnliche und exquisite Visiten- oder Ausweiskarten offerieren wir Ihnen unsere einzigartigen Karten aus fluoreszierendem Acryl-Material an.

Die Gravur bricht das Licht und lässt die Botschaft auf der Karte leuchten.

Ebenso können wir durch unsere hochentwickelte Lasertechnologie bestimmte Bereiche der Karte ausschneiden und dadurch hervorheben.

Produktspezifikation

- ▶ Format: 85,4 mm x 53,8 mm
- ▶ Stärke: 2 mm
- ▶ Eckenradius: 1,5 mm
- ▶ Material: wetterfestes und robustes Acryl
- ▶ Leuchtende Schrift durch fluoreszierendes Acryl
- ▶ Farbe: Transparent, weitere Farben auf Anfrage
- ▶ Verarbeitung; Gravur, Laserschnitt





Produktspezifikation

- ▶ Format: 85,4 mm x 53,8 mm
- ▶ Standardstärke: 0,2-0,3 mm Stärke (Toleranz +/-0,1mm)
- ▶ Abgerundete Ecken
- ▶ Seidenmatte Oberfläche
- ▶ Bedruckbar 4c (silber, gold, bronze nicht möglich)
- ▶ Gewebe Köper 2/2
- ▶ Torsions- und formstabil
- ▶ Material: Echtes Carbon

Was ist Carbon

Zunächst für die Raumfahrt entwickelt, war „carbonfaserverstärkter Kunststoff“ (CFK) noch vor zehn Jahren in der Herstellung fast unbezahlbar. Daher kam er vor allem im Profirensport zum Einsatz, etwa beim Radrennen oder der Formel 1.

Carbon-Werkstoffe werden meist aus 0,007 starken Kohlenstofffasern hergestellt – das Haar eines Menschen ist rund zehnmal dicker. Diese Fasern werden mit Epoxydharz zu CFK in Laminatschichten gepresst, deren Grafitmoleküle in einer Richtung angeordnet sind oder verschieden ausgerichtet werden.

Die beiden Komponenten übernehmen dabei unterschiedliche Aufgaben. Die vergleichsweise weiche Matrix umgibt die Fasern, wodurch sie gestützt und räumlich fixiert werden. Dabei sorgt sie sowohl für eine Einleitung der einwirkenden Kraft in die Fasern, als auch für eine Verteilung der Kraft zwischen den Fasern. Außerdem schützt sie die Fasern vor schädlichen Umgebungseinflüssen.

Die Fasern verleihen dem Faserverbundwerkstoff ihre herausragenden mechanischen Eigenschaften. Sie sorgen unter anderem für eine hohe Festigkeit sowie Steifigkeit und lassen den Werkstoff auch bei häufiger Belastung nicht ermüden. Durch die gezielte Ausrichtung der Fasern im Bauteil können die Eigenschaften auf den individuellen Belastungsfall angepasst werden.

Carbon – der ultraleichte und extrem stabile Werkstoff – findet seine herausragende Verwendung normalerweise in der Luftfahrtindustrie oder in der Formel 1.

ABCARD ist der erste Anbieter im Kartensegment, der dieses Premium-Produkt für Unternehmen anbietet.

Selbstverständlich gibt es die Carbon-Karte auch bedruckt nach Ihren Wünschen.

Bieten Sie Ihren Kunden etwas ganz Besonderes und Exklusives an!

Optionale Ergänzungen

- ▶ Vorder- und Rückseite bedruckbar
- ▶ Individuelle Abmessungen möglich
- ▶ Unterschiedliche Stärken möglich
- ▶ Auch mit Lochung für Trageband
- ▶ Eckig, gerundete Ecken, kreisförmig
- ▶ Mit oder ohne Lochung





Einige Kunden aus dem Luxussegment setzen Plastikkarten mit einem hochwertig veredelten Kartenrand ein.

Egal ob mit Gold-, Platin- oder Silberrand - jede dieser Karten sieht einzigartig aus.

Durch ein exklusives und lizenziertes Druckverfahren wird der Kartenrand bedruckt und vermittelt damit ein klares Bekenntnis zu Exklusivität und Qualität.

Produktspezifikation

- ▶ Format: 85,4 mm x 53,8 mm
- ▶ ISO-7810-konform – Kreditkartenqualität
- ▶ PVC-Material
- ▶ Oberfläche beidseitig glänzend laminiert
- ▶ Gold- oder Silberrand
- ▶ 4/4-farbig bedruckbar



RFID Blocking Card



SCHÜTZT IHRE DATEN VOR



WIFI



RADIO



RFID



NFC

UNSER PRIMÄRES ZIEL:

Ihre persönlichen Daten vor fremdem Zugriff zu schützen. Behalten Sie die Selbstkontrolle Ihrer Daten auf Hochfrequenz-RFID-Medien, wie z.B. Personalausweis, Reisepass, Kreditkarten und Bankkarten.

DAS SINNVOLLE GESCHENK FÜR IHRE KUNDEN:

Sie suchen nach einem passenden Give-away für Ihre Kunden? Die RFID Blocking Card ist das perfekte Geschenk für jeden, dem seine persönlichen Daten wichtig sind! Sie bekommen die RFID Blocking Card von uns bedruckt oder blanko in weiß.

SAFETY FIRST:

Durch unsere Rfid Blocking Card schützen Sie sich gegen Cyberkriminelle, die Ihnen schaden wollen. Die Zahl registrierter Cybercrime-Delikte dieser Art wächst stetig. Die polizeiliche Kriminalitätsstatistik des Bundeskriminalamts registrierte 2017 bereits 82.649 Fälle, was einem Anstieg um 80% im Vergleich zum Vorjahr entspricht - die Dunkelziffer ist wahrscheinlich noch viel höher. Die RFID Blocking Card schützt optimal vor unerlaubtem Auslesen der gespeicherten Daten bzw. Informationen von Ihren Hochfrequenz-Plastikkarten, z.B. Kreditkarten, Krankenversicherungskarten, Personalausweisen, Bankkarten, EC-Karten, Führerscheinen, und ähnlichen Karten mit NFC-Chip.

PRAKTISCHE LÖSUNG:

Unsere RFID Blocking Card, hat exakt die selbe Größe, wie eine herkömmliche Kreditkarte und fällt deshalb in Ihrer Geldbörse zwischen Ihren weiteren Karten kaum auf. Die RFID Blocking Card können Sie so flexibel in Ihr Portemonnaie stecken. Es werden KEINE lästigen Schutzhüllen mehr benötigt!

Wir bieten Ihnen die Karten in der Standardplastikkartestärke von 0,76 mm an. Bei mehreren Karten mit einem Hochfrequenz (HF) RFID bzw. NFC-Chip empfehlen wir pro Bankkarte, Kreditkarte, Krankenkassenkarte, etc. je eine RFID Blocking Card zu verwenden um optimalen Schutz zu garantieren.

KOSTEN SPAREN:

Sie brauchen keine teuren RFID-Portemonnaies: Unsere RFID Blocking Card ist die perfekte und kostengünstige Alternative, wenn Sie Ihre Daten schützen möchten. Und das Beste - Sie können Ihr altes Portemonnaie weiterhin nutzen.

Die RFID Blocking Card ist das perfekte Werbegeschenk für Ihre Kunden.

Mit dieser außergewöhnlichen Karte transportieren Sie das Thema Sicherheit mit Ihrem Firmenlogo in den Geldbeutel Ihres Kunden.

Die RFID Blocking Card schützt optimal vor illegalen Abbuchungen und unerlaubtem Auslesen der persönlichen Daten von z.B.

Personalausweis, EC-Karten, Kreditkarten und Krankenversicherungskarten.

Wir sind der überzeugten Meinung, dass Sie gut daran tun, Ihre Daten zu schützen und bieten Ihnen den perfekten Schutz für alle Hochfrequenz-Plastikkarten.

So einfach geht 100 % Schutz mit unserer RFID-Blocking Card bei sachgerechter Handhabung:

Um Ihre Karten wirkungsvoll zu schützen gilt es einige Regeln für den Umgang mit den RFID-Blocking Cards zu beachten.

Ihre Hochfrequenz-Plastikkarte (HF) wie z.B. Kreditkarte, Bankkarte, Krankenkassenkarte, etc. sollte vollständig von der RFID Blocking Card abgedeckt sein.

Unsere RFID-Blocking-Card schützt Ihre Bankkarten vor Abbuchungen, indem Sie direkt vor die Karten gesteckt wird. Wir empfehlen pro Bankkarte, Kreditkarte, Krankenkassenkarte, etc. je eine RFID-Blocking Card zu verwenden, um optimalen Schutz zu garantieren.

Um eine 100 %ige Sicherheit zu erreichen, sollten die Karten eine seitliche Verschiebung von 5mm nicht überschreiten.



Produktspezifikation

- ▶ Format: 86 mm x 54mm x 0,76mm
- ▶ ISO Standard: 7810
- ▶ Material: PVC
- ▶ Oberfläche: beidseitig hochglänzend laminiert (wie Kreditkarten)
- ▶ Druck: mit Ihrem Layout 4/4-farbig
- ▶ Formstanzungen

Sie hatten sicher auch schon dieses Problem - Sie stehen beim Supermarkt an den Einkaufswagen und bemerken, daß Sie nicht die passende Münze dafür haben. Das ändert sich nun dank unseren Coin-Cards.

Bei jedem Einkauf immer im Geldbeutel dabei, können Sie einfach die Karte herausholen, den Innenteil nach unten biegen und in den Münzschacht stecken. Nach Ihrem Einkauf können die Sie die Coin-Karte einfach wieder rausziehen und wieder in den Geldbeutel stecken und beim nächsten Mal wiederverwenden. Und als besonderes Goodie, können Sie die untere Ausstanzung perfekt als Einkauflistenhalter verwenden.

Die Coin-Cards sind beidseitig mit Ihrem Layout bedruckt und nach ISO 7810 Standard gefertigt.



Chipkartenlesegeräte sind handliche Geräte, die gespeicherte Informationen auf Transponderkarten oder Chipkarten auslesen und den Chip gleichzeitig beschreiben können.

Die Palette an RFID Reader ist breit gefächert und wird besonders für die Zeiterfassung, die Zutrittskontrolle, die Registrierung, den bargeldlosen Zahlungsverkehr, Logistik oder für weitere staatliches Projekt mit besonderen Verschlüsselungsanforderungen eingesetzt.

Sie sind auf der Suche nach einem optimal passenden RFID Leser für Ihre Anwendung – wir unterstützen Sie gerne bei der Wahl des für Ihre Anwendung optimalen RFID Readers. Selbstverständlich kostenfrei und unverbindlich.



RFID-MEDIEN



Die RFID-Technologie steht für verschleißfreie Datenübertragung per Funk. Für unterschiedliche Sicherheits- und Komfortansprüche sind weltweit entsprechende Übertragungsprotokolle genormt. Die Reichweite von RFID-Karten variiert zwischen zwei Millimetern und fünf Metern.

Verwendung finden RFID-Karten finden bei Zutrittskontroll- und Zeiterfassungssystemen, sowie bei Loyalty- und Zahlungssystemen.

Wir bieten nahezu alle RFID-Chiptypen an, auch mehrere RFID-Chips in einer Karte sind möglich.

Produktspezifikation

- ▶ Format: 85,4 mm x 53,8 mm
- ▶ Kartenstärke: ca. 0,81 mm
- ▶ Karten nach ISO 7810
- ▶ PVC-Material
- ▶ Lese-Reichweiten zwischen 2 mm und 5 m
- ▶ Mehrere RFID-Chips pro Karte möglich
- ▶ Als Longlife- oder Hochtemperaturkarte für hohe Beanspruchungen realisierbar
- ▶ HF Karten mit 13,56 MHz – Lesereichweite bis ca. 70 cm
- ▶ NF Karten mit 125 KHz – Lesereichweite bis ca. 10 cm
- ▶ UHF Karten mit 860/960MHz – Lesereichweite bis zu 8 m
- ▶ Auch Blanko-RFID-Karten ab Lager lieferbar

Optionale Ergänzungen

- ▶ Magnetstreifen
- ▶ Transponderchip
- ▶ Personalisierung (Name, Barcode, Nummer, etc.)
- ▶ Schreibfeld
- ▶ Rubbelfelder
- ▶ Lochstanzungen
- ▶ Hologramm
- ▶ Partieller oder vollflächiger Glanzlack
- ▶ 4/4 farbig

Verfügbare Speicherchips

HF-Speicherchips*	13,56 MHz
MIFARE® Classic EV1 – 4 Byte NUID	1K oder 4K
MIFARE® Classic EV1 – 7 Byte UID	1K oder 4K
MIFARE® Plus S / X	2K oder 4K
MIFARE® Plus SE	1K
MIFARE® DESFire EV1	2K, 4K oder 8K
MIFARE® DESFire EV2	2K, 4K oder 8K
MIFARE® Ultralight	Ultralight / C
LEGIC prime®	256 o. 1024 Byte
ICODE®	SLI oder SLIX
Fudan	1K
NFC*	
NXP NTAG® 203	
NXP NTAG® 213	
LF/NF	125 KHz*
EM	4102, 4200, 4450
HITAG	1, 2 oder S 2048
Temic 5577	363 bit
TK	4100
UHF	968 MHz*
NXP UCODE®	G2iL oder G2iM
Alien Higgs®	3 oder 4

* Das ist eine Auswahl gängiger und lieferbarer Chiptypen. Ihr Wunschchip ist nicht dabei? Bitte kontaktieren Sie uns!



Produktspezifikation

- ▶ Format: 85,4 mm x 53,8 mm
- ▶ Kartenstärke: 0,76 mm
- ▶ ISO-7810-konform - Kreditkartenqualität
- ▶ Magnetstreifen
- ▶ Barcode 1D und 2D
- ▶ RFID HF (13.56 MHz), LF (125 kHz), UHF (968 MHz)
- ▶ Kontaktchip
- ▶ Induktivcode und Infrarotcode

Optionale Ergänzungen

- ▶ Personalisierung (Name, Barcode, Nummer, etc.)
- ▶ Schreibfeld
- ▶ Rubbelfeld
- ▶ Lochstanzung
- ▶ Hologramm
- ▶ Partielle oder vollflächiger Glanzlack

Info

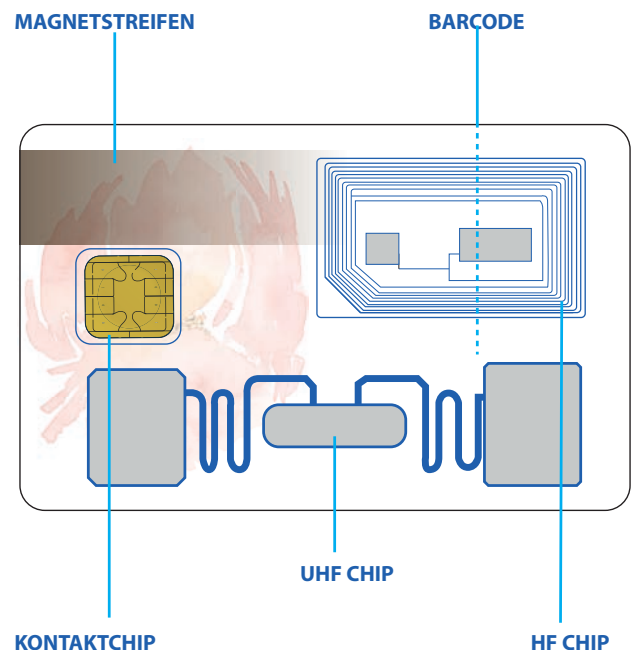
Kombikarten enthalten mindestens zwei gleichartige Technologien, typischerweise mehrere RFID-Chips, mit identischen oder verschiedenen Resonanzfrequenzen. Dabei können Wechselwirkungen entstehen, die die Performance beim Lesen und Schreiben beeinträchtigen.

Hybridkarten sind Plastikkarten, auf der mehrere unterschiedliche Speicher-Technologien vereinigt sind. So können Hybridkarten beispielsweise einen kontaktbehafteten und RFID-Chip und / oder einen RFID-Chip und einen Magnetstreifen besitzen. Unsere Hybridkarten kombinieren zwei bis maximal fünf verschiedene Mikrochip-Technologien in einer Karte.

Durch die Verbindung der Vorteile der verschiedenen Speichermedien können Funktionalität und Anwendungsmöglichkeiten deutlich gesteigert werden. Multiapplikationen für Zeiterfassung, Kantine, Türschlösser oder Getränkeautomaten sind somit ganz einfach möglich.

Alle Technologien können im vollen Ausmaß mit den jeweiligen Vorteilen genutzt werden, was diese Karte sehr flexibel im Einsatz und der Handhabung macht.

Lieferbar sind derartige Karten in reiner RFID- oder in Dual-Interface-Technologie, bei der über Kontakte oder über Funkwellen auf gespeicherte Informationen zugegriffen werden kann.





Seit vielen Jahren gibt es ein Gesetz, nachdem alle Unternehmen verpflichtet sind jährlich die Gültigkeit der Führerscheine aller Mitarbeiter zu prüfen und zu dokumentieren, die ein unternehmenseigenes Auto benutzen.

Darunter fallen zum Beispiel Dienstwagen, Poolfahrzeuge, LKW's etc.

Dies ist ein oft zeit- und kostenaufwendiger Prozess.

Unser Führerscheinetikett hilft, diesen Prozess schneller und sicherer zu machen. denn genau für diese Anwendung haben wir ein spezielles Führerscheinetikett entwickelt.

Produktspezifikation

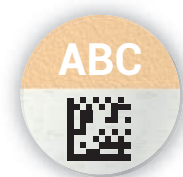
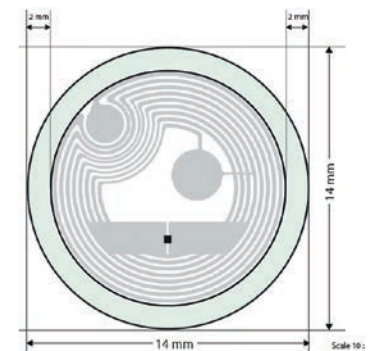
- ▶ Material: Papier
- ▶ Selbstklebend
- ▶ Weiß
- ▶ Bedruckbar
- ▶ Lieferung auf Rolle
- ▶ Label einzeln abnehmbar
- ▶ Beim Abziehen selbsterstörend

Optionale Ergänzungen

- ▶ Personalisierung (Name, Barcode, Nummer, etc.)
- ▶ Schreibfeld
- ▶ Rubbelfeld
- ▶ Lochstanzung
- ▶ Hologramm
- ▶ Partielle oder vollflächiger Glanzlack

Format & Chips

ø 14 mm	Stärke ca. 0,22 mm	Fudan 1K
ø 14 mm	Stärke ca. 0,22 mm	NTag 213
ø 14 mm	Stärke ca. 0,22 mm	Mifare® 1K



Nutzen Sie unsere Führerscheinetiketten mit RFID-Technologie um Ihre Prozesse nachhaltig effizienter zu gestalten!

Dabei wird auf den Führerschein eines jeden Mitarbeiters ein RFID-/NFC-Etikett geklebt, welches automatisch an dafür vorgesehenen Lesegeräten ausgelesen und dokumentiert werden kann.

Das genormte 14 mm Führerscheinetikett unseres Unternehmens, zeichnet sich besonders durch seine Fälschungssicherheit und Manipulationsschutz aus. Erzielt wird der Manipulationsschutz zum einen durch die sehr geringe Größe des Labels und zum anderen durch eine gezielt entwickelte Materialschwächung im Label in Verbindung mit einem optimierten Kleber für Führerscheinoberflächen.

Gemeinsam bieten sie eine sichere Zerstörfunktion beim Versuch, das RFID-Label abzulösen um es z.B. auf einen anderen Führerschein aufzukleben. Die Funktionalität wurde in ausführlichen Testreihen evaluiert und optimiert.



RFID-Labels ermöglichen das Identifizieren von Produkten oder Objekten.

Durch eine spezielle Roll-to-sheet-Technologie sind auch kleine Auflagen durchaus realisierbar. Eine Besonderheit ist der elektronische Tamperproof für sicherheitssensible Anwendungen.

Wir bieten die RFID-Sticker mit unterschiedlichen Transpondern, in vielen Formaten und unterschiedlichen Größen an.

Fragen Sie einfach nach Ihrer benötigten Größe und unser Serviceteam erläutert Ihnen die Möglichkeiten.

Produktspezifikation

- ▶ Selbstklebende Rückseite für verschiedene Untergründe
- ▶ Für Innen- und Außenanwendungen
- ▶ Materialstärke ab 0,2 mm
- ▶ Auf Wunsch mit Bedruckung

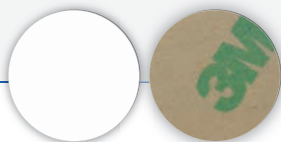
Formate

- ▶ Rund verschiedene Durchmesser auf Anfrage
- ▶ Quadratisch verschiedene Größen auf Anfrage
- ▶ Rechteckig verschiedene Größen auf Anfrage

Info

Kennen Sie schon unsere "PVC-Coins"?

Dabei handelt es sich, ähnlich den Plastikkarten, um Tags aus PVC mit einer Materialstärke von 0,8 mm. Die RFID-Tags sind rund mit einem Durchmesser von 20 mm, 25 mm, 30 mm, 35 mm oder 50 mm und haften dank Kleberückseite auf jeder nichtmetallischen Oberfläche.



Verfügbare Speicherchips

HF-Speicherchips*	13,56 MHz
MIFARE® Classic EV1 – 4 Byte NUID	1K oder 4K
MIFARE® Classic EV1 – 7 Byte UID	1K oder 4K
MIFARE® Plus S / X	2K oder 4K
MIFARE® Plus SE	1K
MIFARE® DESFire EV1	2K, 4K oder 8K
MIFARE® DESFire EV2	2K, 4K oder 8K
MIFARE® Ultralight	Ultralight / C
LEGIC prime®	256 o. 1024 Byte
LEGIC advant®	1024 oder 4096 Byte
ICODE®	SLI oder SLIX
Fudan	1K
NFC*	
NXP NTAG® 203	
NXP NTAG® 213	
LF/NF	125 KHz*
EM	4102, 4200, 4450
HITAG	1, 2 oder S 2048
Temic 5577	363 bit
TK	4100

* Das ist eine Auswahl gängiger und lieferbarer Chiptypen. Ihr Wunschchip ist nicht dabei? Bitte kontaktieren Sie uns!



NFC-Mobile Phone Sticker



Der NFC Mobile Phone Sticker ist speziell für die Anwendung auf Mobiltelefonen entwickelt.

Dank seines innovativen Designs ist der NFC Mobile Phone Sticker sehr flach und flexibel, wodurch eine einfache Anbringung auf jedem gängigen Mobiltelefon gewährleistet ist.

Der Mobile Phone Sticker ist zum Mobiltelefon hin mit einer Abschirmung (Ferrit-Schicht) ausgestattet, die ein einwandfreies Auslesen des Tags auf metallischem Untergrund garantiert.

Sogar die Aufbringung direkt auf der Batterie ist möglich. NFC Mobile Phone Sticker können sowohl auf Kunststoff als auch auf Metallgehäusen angebracht werden.

Der NFC Mobile Phone Sticker entspricht den Standards ISO 14443 und ISO 18092 NFC, welche den innovativen Einsatz bei folgenden Anwendungen ermöglicht: ePayment, eTicketing, Kundenkarten oder Zutrittskontrolle

Produktspezifikation

- ▶ Selbstklebende Rückseite für verschiedene Untergründe
- ▶ Für Innen- und Außenanwendungen
- ▶ Materialstärke ab 0,2 mm
- ▶ Auf Wunsch mit Bedruckung

Formate & Größen

Rund

- ▶ 20 mm Durchmesser
- ▶ 25 mm Durchmesser
- ▶ 30 mm Durchmesser

Quadratisch

- ▶ 45 mm x 45 mm
- ▶ 50 mm x 50 mm

Rechteckig

- ▶ 30 mm x 15 mm



Verfügbare Speicherchips

HF-Speicherchips*	13,56 MHZ
MIFARE® Classic EV1 – 4 Byte NUID	1K oder 4K
MIFARE® Classic EV1 – 7 Byte UID	1K oder 4K
MIFARE® Plus S / X	2K oder 4K
MIFARE® Plus SE	1K
MIFARE® DESFire EV1	2K, 4K oder 8K
MIFARE® DESFire EV2	2K, 4K oder 8K
MIFARE® Ultralight	Ultralight / C
LEGIC prime®	256 o. 1024 Byte
LEGIC advant®	1024 oder 4096 Byte
ICODE®	SLI oder SLIX
Fudan	1K
NFC*	
NXP NTAG® 203	
NXP NTAG® 213	
LF/NF	
	125 KHZ*
EM	4102, 4200, 4450
HITAG	1, 2 oder S 2048
Temic 5577	363 bit
TK	4100

* Das ist eine Auswahl gängiger und lieferbarer Chiptypen. Ihr Wunschchip ist nicht dabei? Bitte kontaktieren Sie uns!

RFID-Animal Ear Tags / RFID-Tierohrmarken

70 mm x 80 mm



Eine RFID-Tierkennzeichnung mit Transponder-Ohrmarken wird eingesetzt, um Tiere fälschungssicher zu kennzeichnen und zu identifizieren.

So können in der Viehzucht Tiere mit der RFID-Tierkennzeichnung über den kompletten Lebenszyklus identifiziert werden. Die RFID-Tierkennzeichnung erleichtert dabei insbesondere die Nachweisführung über die Herkunft und den Verbleib von Tieren und Fleisch.

Weltweit werden diese Kennzeichnungssysteme beim Herdenmanagement (Abfütterung, automatische Gewichtserfassung, etc.) und in der offiziellen Kennzeichnung eingesetzt.

Wir bieten Ihnen die Transponder-Ohrmarken im Format 70 mm x 80 mm mit Laserbeschriftung.

Verfügbare Modelle

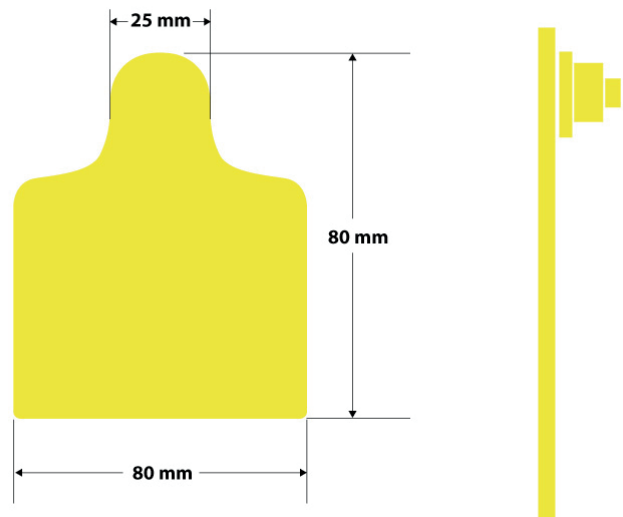
- ▶ 70 mm x 80 mm

Verfügbare Transponder

- ▶ Alien Higgs 3

Optionale Ergänzungen

- ▶ Ohne Beschriftung oder Laserung
- ▶ Barcode
- ▶ QR-Code
- ▶ Variabler Barcode



RFID-Animal Ear Tags / RFID-Tierohrmarken

ø 30 mm & 34 mm



Eine RFID-Tierkennzeichnung mit Transponder-Ohrmarken wird eingesetzt, um Tiere fälschungssicher zu kennzeichnen und zu identifizieren.

So können in der Viehzucht Tiere mit der RFID-Tierkennzeichnung über den kompletten Lebenszyklus identifiziert werden. Die RFID-Tierkennzeichnung erleichtert dabei insbesondere die Nachweisführung über die Herkunft und den Verbleib von Tieren und Fleisch.

Weltweit werden diese Kennzeichnungssysteme beim Herdenmanagement (Abfütterung, automatische Gewichtserfassung, etc.) und in der offiziellen Kennzeichnung eingesetzt.

Verfügbare Modelle

- ▶ ø 30 mm
- ▶ ø 34 mm

Optionale Ergänzungen

- ▶ Ohne Beschriftung oder Laserung
- ▶ Barcode
- ▶ QR-Code
- ▶ Logo
- ▶ UID
- ▶ Variabler Barcode

Verfügbare Transponder

EM 4200 - LF -	125 KHz, 135 KHz
EM 4305 - LF -	125 KHz, 135 KHz
ATA 5577 - LF -	125 KHz, 135 KHz
Hitag S 256 - LF -	125 KHz, 135 KHz
TK 4100 - LF -	125 KHz, 135 KHz
Alien Higgs 3 - UHF -	860 MHz - 960 MHz



Der Schlüsseltransponder Novodur Classic mit Ultraschallverschweißung des Deckelteils ist absolut robust, stabil und bruchfest. Er wird allen anspruchsvollen und multifunktionalen Aufgaben gerecht.

Optional lässt sich der Novodur classic mit Druck oder Laserung versehen. Der RFID Keyfob Novodur Classic ist wasserdicht und eignet sich hervorragend für den Freizeit- und Badebetrieb.

Das Öffnen des Schlüsselanhängers ist ohne Zerstörung unmöglich.

Nutzen Sie die unzähligen Gestaltungs- und Personalisierungsmöglichkeiten und überzeugen Sie sich selbst von der Fälschungs- und Manipulationssicherheit. Durch die stabilen Gehäuse ist die Befestigung und langfristige Nutzung am Schlüsselbund problemlos möglich.

Durch das Spritzgussverfahren ist es möglich Ihr Logo oder Slogan direkt in die Oberfläche des Gehäusekörpers zu integrieren. Der Schlüsseltransponder Novodur Classic bietet hierzu auf der Rückseite frei gestaltbare Flächen.

Produktspezifikation

- ▶ Druckfläche: Vorderseite: ø 28 mm
- ▶ Druck: Digital/Offset unter Laminat
- ▶ Format: 34,5 mm x 43,5 mm x 5 mm
- ▶ Wasserdichtes Gehäuse
- ▶ Ultraschallverschweißt
- ▶ Manipulationssicher
- ▶ Individuell bedruckbarer Deckel
- ▶ Transponder: MIFARE® Classic 1K & mehr
- ▶ Speicherkapazität:
1024 Bytes, 32 Bit Access Key, blockweiser Schreibschutz, verschlüsselte Datenübertragung
- ▶ Frequenz:
13,65 MHz (Hochfrequenz),
Reichweite max. 10 cm
- ▶ Material: ABS Novodur Kunststoff
- ▶ Farben: siehe Farbtabelle

RFID Chiptypen

- ▶ Mifare® Classic 1K
- ▶ mehr auf Anfrage

Optionale Ergänzungen

- ▶ Personalisierung
- ▶ Laserung
- ▶ Individuelle Bedruckung
- ▶ Barcode
- ▶ QR-CODE
- ▶ Schlüsselring

Verfügbare Farbvarianten

	RAL 9016	Verkehrsweiß
	RAL 1016	Schwefelgelb
	RAL 2002	Orange
	RAL 3000	Feuerrot
	RAL 4006	Verkehrspurpur
	RAL 6018	Gelbgrün
	RAL 6024	Verkehrsgrün
	RAL 5003	Saphirblau
	RAL 5004	Schwarzblau
	RAL 9017	Verkehrsschwarz

* Die dargestellten Farbtöne dienen der Veranschaulichung und sind nicht verbindlich



Schlüsselanhänger / Keyfob - Becher



Der stabile Schlüsselanhänger in Becherform besteht aus Polycarbonat.

Wir bieten Ihnen diesen Schlüsselanhänger in 7 verschiedenen Farben an.

Unsere Keyfobs können auf Wunsch mit einem Schlüsselring ausgestattet werden.

Einsatzgebiete:
 ID-Anwendungen wie Zutrittskontrollen, Messen, Veranstaltungen

Produktspezifikation

- ▶ Format: 36 mm x 30 mm x 7 mm
- ▶ Verschlüsselte Datenübertragung
- ▶ Material: Polycarbonat

RFID Chiptypen

- ▶ Mifare® Classic 1K
- ▶ EM 4200
- ▶ Hitag 1
- ▶ Fudan 1K

** Das ist eine Auswahl gängiger und lieferbarer Chiptypen.
 Ihr Wunschchip ist nicht dabei? Bitte kontaktieren Sie uns!*

Optionale Ergänzungen

- ▶ Personalisierung
- ▶ Laserung
- ▶ Individuelle Bedruckung
- ▶ Schlüsselring

Verfügbare Farbvarianten

	Grau (Standard)	ab 100 Stück
	Weiß	ab 250 Stück
	Orange / gelb	ab 250 Stück
	Rot	ab 250 Stück
	Grün	ab 250 Stück
	Blau	ab 250 Stück
	Schwarz	ab 250 Stück

** Die dargestellten Farbtöne dienen der Veranschaulichung und sind nicht verbindlich*

Schlüsselanhänger / Keyfob - Tropfen



Unser Schlüsselanhänger besteht aus ABS (Acrylnitril-Butadien-Styrol) in Form eines Wassertropfen.

Dieser Keyfob wird mit unterschiedlichen Transpondern angeboten und ist bereits mit einem Schlüsselring ausgestattet.

Einsatzgebiete:
ID-Anwendungen wie Zutrittskontrollen, Messen, Veranstaltungen

Produktspezifikation

- ▶ Format: 50 mm x 31 mm x 9,5 mm
- ▶ Material: ABS (Acrylnitril-Butadien-Styrol)

RFID Chiptypen

- ▶ Mifare® Classic 1K
- ▶ EM 4200
- ▶ Hitag 1

** Das ist eine Auswahl gängiger und lieferbarer Chiptypen.
Ihr Wunschchip ist nicht dabei? Bitte kontaktieren Sie uns!*

Optionale Ergänzungen

- ▶ Laserung
- ▶ Schlüsselring

Verfügbare Farbvarianten

Anthrazit

Schlüsselanhänger / Keyfob - Birne



Der Schlüsselanhänger Birne besteht aus extrem robusten Fiberglas-Material,

Dieser Keyfob wird mit unterschiedlichen Transpondern angeboten und kann auf Wunsch mit einem Schlüsselring ausgestattet werden

Einsatzgebiete:

ID-Anwendungen wie Zutrittskontrollen, Messen, Veranstaltungen

Produktspezifikation

- ▶ Format: 50 mm x 31 mm x 9,5 mm
- ▶ Material: Fiberglas

RFID Chiptypen

- ▶ Mifare® Classic 1K
- ▶ EM 4200
- ▶ Hitag 1
- ▶ Fudan 1K
- ▶ TK 4100

** Das ist eine Auswahl gängiger und lieferbarer Chiptypen.
Ihr Wunschchip ist nicht dabei? Bitte kontaktieren Sie uns!*

Optionale Ergänzungen

- ▶ Laserung
- ▶ Schlüsselring

Verfügbare Farbvarianten



Schwarz

Schlüsselanhänger / Keyfob - Epoxy



Die Epoxy RFID Keyfobs vereinen die Vorteile der RFID-Technologie mit praktischen Schlüsselanhängern. Wir bedrucken die Keyfobs mit Ihrem Wunschmotiv.

Unsere Epoxy Keyfobs zählen zu den robustesten Keyfobs auf dem Markt. Die Schlüsselanhänger sind in unterschiedlichen Formen und Größen verfügbar und werden mit einem 3- 5mm Loch zur Befestigung von einem Schlüsselring versehen.

Wir bieten diese Keyfobs mit unterschiedlichen Transpondern an.

Auf Wunsch werden die RFID Keyfobs bereits mit einem Schlüsselring ausgestattet.

Einsatzgebiete:
ID-Anwendungen, wie Zutrittskontrollen, Messen, Veranstaltungen.

Produktspezifikation

- ▶ Stärke der Epoxy Keyfobs: 6 mm
- ▶ Lochung: ø 3-5mm (kann produktionstechnisch variieren)
- ▶ Material: PVC + Epoxy
- ▶ Bedruckung in CMYK

RFID Chiptypen

- ▶ Mifare® Classic 1K
- ▶ EM 4200
- ▶ Hitag 1
- ▶ Fudan 1K
- ▶ TK 4100

** Das ist eine Auswahl gängiger und lieferbarer Chiptypen. Ihr Wunschchip ist nicht dabei? Bitte kontaktieren Sie uns!*

Optionale Ergänzungen

- ▶ Schlüsselring

Formen und Formate

Rechteckiger Epoxy Keyfob	55 mm x 30 mm
Schlanker Epoxy Keyfob	65 mm x 25 mm
Ovaler Epoxy Keyfob	53 mm x 26 mm
Birnenform Epoxy Keyfob	45 mm x 30 mm
Mini Epoxy Keyfob	25 mm x 19 mm



Rechteckiger Epoxy Keyfob



Ovaler Epoxy Keyfob



Schlanker Epoxy Keyfob

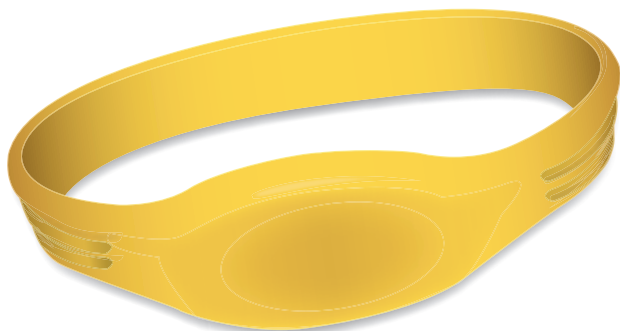


Birnenform Epoxy Keyfob



Mini Epoxy Keyfob

Silikonarmband Classic



Produktspezifikation

- ▶ Format: 78 mm x 15 mm x 2,5 mm
- ▶ Material: Silikon

Verfügbare Größen

S - 152 mm	MOQ 250 Stück je Farbe
M - 180 mm	MOQ 250 Stück je Farbe
L - 195 mm	MOQ 250 Stück je Farbe
XL - 210 mm	MOQ 250 Stück je Farbe

Optionale Ergänzungen

- ▶ Druck von bis zu 4 Farben auf den vorderen Bereich des Armbands
- ▶ Lasergravur Nummer oder Logo
- ▶ Farbgefüllte Lasergravur (MOQ 1.000 Stück)
- ▶ Bereitstellung einer Excel-Liste mit allen gelieferten Armband UID`s

Info

Ab einer Auflage von mindestens 1.000 Stück sind auch eigene Pantonefarben möglich.

Das Interesse und die Nachfrage an RFID-Armbändern ist in den letzten Jahren erheblich gestiegen. Ein großes Interesse besteht vor allem nach den trendigen RFID-Armbändern aus dehnbarem Silikon.

Silikonarmbänder sind wasserdicht und langlebig und eine sehr gute Alternative zu Transponder-Chipkarten. Transponderarmbänder werden wie eine Armbanduhr am Handgelenk getragen und sorgen somit für einen sicheren und schnellen Gebrauch. Zusätzlich ist man in der Bewegungsfreiheit nicht eingeschränkt und hat beide Hände frei.

Armbänder mit Transponder, auch Wristband genannt, eignen sich besonders bei der Identifizierung, Zutrittskontrolle und kontaktlosen Bezahlung in Fitnessstudios, Schwimmbädern, Freizeitparks, Sportveranstaltungen und Konzerten.

Verfügbare Chiptypen

MIFARE® Classic EV1	1024 Bytes - 13,56 MHz
MIFARE® DESFIRE EV1 4K	4.096 Bytes - 13,56 MHz
MIFARE® DESFIRE EV1 8K	8 KBytes - 13,56 MHz
LEGIC Prime MIM 256	256 Bytes - 13,56 MHz
LEGIC Prime MIM 1024	1 KByte - 13,56 MHz
EM 4200	256 Bytes - 125 KHz NF
Hitag 1	256 Bytes - 125 KHz NF
Fudan 1K	1024 Bytes - 13,56 Mhz

** Das ist eine Auswahl gängiger und lieferbarer Chiptypen. Ihr Wunschchip ist nicht dabei? Bitte kontaktieren Sie uns!*

Verfügbare Farbvarianten

	Pantone Yellow 102 C
	Pantone Pink 211 C
	Pantone Red 185 C
	Pantone Light Blue 284 C
	Pantone Dark Blue 286 C
	Pantone Light Green 375 C
	Pantone Dark Green 7726 C
	Pantone Purple 259 C
	Pantone Black C
	Weiss

** Die dargestellten Farbtöne dienen der Veranschaulichung und sind nicht verbindlich*

Silikonarmband Prime



Produktspezifikation

- ▶ Format: 16 mm x 7,5mm
- ▶ Material: Silikon

Verfügbare Größen

S - 152 mm	MOQ 250 Stück je Farbe
M - 180 mm	MOQ 250 Stück je Farbe
L - 195 mm	MOQ 250 Stück je Farbe

Optionale Ergänzungen

- ▶ Druck von bis zu 4 Farben auf den vorderen Bereich des Armbands
- ▶ Lasergravur Nummer oder Logo
- ▶ Farbgefüllte Lasergravur (MOQ 1.000 Stück)
- ▶ Bereitstellung einer Excel-Liste mit allen gelieferten Armband UID`s

Info

Ab einer Auflage von mindestens 1.000 Stück sind auch eigene Pantonefarben möglich.

Das Interesse und die Nachfrage an RFID-Armbändern ist in den letzten Jahren erheblich gestiegen. Ein großes Interesse besteht vor allem nach den trendigen RFID-Armbändern aus dehnbarem Silikon.

Silikonarmbänder sind wasserdicht und langlebig und eine sehr gute Alternative zu Transponder-Chipkarten. Transponderarmbänder werden wie eine Armbanduhr am Handgelenk getragen und sorgen somit für einen sicheren und schnellen Gebrauch. Zusätzlich ist man in der Bewegungsfreiheit nicht eingeschränkt und hat beide Hände frei.

Armbänder mit Transponder, auch Wristband genannt, eignen sich besonders bei der Identifizierung, Zutrittskontrolle und kontaktlosen Bezahlung in Fitnessstudios, Schwimmbädern, Freizeitparks, Sportveranstaltungen und Konzerten.

Verfügbare Chiptypen

MIFARE® Classic EV1	1024 Bytes - 13,56 MHz
MIFARE® DESFIRE EV1 4K	4.096 Bytes - 13,56 MHz
MIFARE® DESFIRE EV1 8K	8 KBytes - 13,56 MHz
LEGIC Prime MIM 256	256 Bytes - 13,56 MHz
LEGIC Prime MIM 1024	1 KByte - 13,56 MHz
EM 4200	256 Bytes - 125 KHz NF
Hitag 1	256 Bytes - 125 KHz NF
Fudan 1K	1024 Bytes - 13,56 Mhz

** Das ist eine Auswahl gängiger und lieferbarer Chiptypen. Ihr Wunschchip ist nicht dabei? Bitte kontaktieren Sie uns!*

Verfügbare Farbvarianten

	Pantone Yellow 102 C
	Pantone Pink 211 C
	Pantone Red 185 C
	Pantone Light Blue 284 C
	Pantone Dark Blue 286 C
	Pantone Light Green 375 C
	Pantone Dark Green 7726 C
	Pantone Purple 259 C
	Pantone Black C
	Weiss

** Die dargestellten Farbtöne dienen der Veranschaulichung und sind nicht verbindlich*



Produktspezifikation

- ▶ Format: 16 mm x 7,5mm
- ▶ Material: Silikon

Verfügbare Größen

45 mm
50 mm
55 mm
60 mm
65 mm
74 mm

Optionale Ergänzungen

- ▶ Druck von bis zu 4 Farben auf den vorderen Bereich des Armbands
- ▶ Lasergravur Nummer oder Logo
- ▶ Farbgefüllte Lasergravur (MOQ 1.000 Stück)
- ▶ Bereitstellung einer Excel-Liste mit allen gelieferten Armband UID`s

Das Interesse und die Nachfrage an RFID-Armbändern ist in den letzten Jahren erheblich gestiegen. Ein großes Interesse besteht vor allem nach den trendigen RFID-Armbändern aus dehnbarem Silikon.

Silikonarmbänder sind wasserdicht und langlebig und eine sehr gute Alternative zu Transponder-Chipkarten. Transponderarmbänder werden wie eine Armbanduhr am Handgelenk getragen und sorgen somit für einen sicheren und schnellen Gebrauch. Zusätzlich ist man in der Bewegungsfreiheit nicht eingeschränkt und hat beide Hände frei.


Armbänder mit Transponder, auch Wristband genannt, eignen sich besonders bei der Identifizierung, Zutrittskontrolle und kontaktlosen Bezahlung in Fitnessstudios, Schwimmbädern, Freizeitparks, Sportveranstaltungen und Konzerten.

Verfügbare Chiptypen

MIFARE® Classic EV1	1024 Bytes - 13,56 MHz
MIFARE® DESFIRE EV1 4K	4.096 Bytes - 13,56 MHz
MIFARE® DESFIRE EV1 8K	8 KBytes - 13,56 MHz
LEGIC Prime MIM 256	256 Bytes - 13,56 MHz
LEGIC Prime MIM 1024	1 KByte - 13,56 MHz
EM 4200	256 Bytes - 125 KHz NF
Hitag 1	256 Bytes - 125 KHz NF
Fudan 1K	1024 Bytes - 13,56 Mhz

** Das ist eine Auswahl gängiger und lieferbarer Chiptypen. Ihr Wunschchip ist nicht dabei? Bitte kontaktieren Sie uns!*

Verfügbare Farbvarianten

	Pantone Red 485 C
	Pantone Black C

** Die dargestellten Farbtöne dienen der Veranschaulichung und sind nicht verbindlich*

Info

Pantone 485 C und schwarz sind standardmäßig verfügbar. Gegen Aufpreis (auf Anfrage) und ab einer Bestellmenge von 100 Stück sind weitere Farben möglich.



Silikon Armband Active Neon ist unser kostengünstiges Einstiegsmodell und in 4 verschiedenen Neonfarben mit Fudan 1K erhältlich. Mindestbestellmenge 250 Stk.



Armband Flexi



Produktspezifikation

- ▶ Format: 32,5 mm x 8 mm
- ▶ Material: ABS (manipulationssicher)

Verfügbare Größen

25 cm für Erwachsene
22 cm für Kinder

Optionale Ergänzungen

- ▶ Druck von bis zu 4 Farben auf den vorderen Bereich des Armbands
- ▶ Lasergravur Nummer oder Logo
- ▶ Bereitstellung einer Excel-Liste mit allen gelieferten Armband UID`s

Verfügbare Chiptypen

MIFARE® Classic EV1	1024 Bytes - 13,56 MHz
MIFARE® DESFIRE EV1 4K	4.096 Bytes - 13,56 MHz
MIFARE® DESFIRE EV1 8K	8 KBytes - 13,56 MHz
LEGIC Prime MIM 256	256 Bytes - 13,56 MHz
LEGIC Prine MIM 1024	1 KByte - 13,56 MHz
EM 4200	256 Bytes - 125 KHz NF
Hitag 1	256 Bytes - 125 KHz NF
Fudan 1K	1024 Bytes - 13,56 Mhz

** Das ist eine Auswahl gängiger und lieferbarer Chiptypen. Ihr Wunschchip ist nicht dabei? Bitte kontaktieren Sie uns!*

Info

Auf Anfrage sind weitere Farben für höhere Stückzahlen möglich. Sprechen Sie uns an.






Für die Zutrittskontrolle oder bargeldloses Bezahlen in Freizeiteinrichtungen eignet sich der RFID-Uhren-Transponder besonders gut.

Der Uhrentransponder besteht aus einem Kunststoffarmband mit Verschluss und einem Transpondergehäuse. Dieses Armband ist ultraschallverschweißt, absolut wasserdicht und fälschungssicher. Das RFID-Armband ist antiallergisch.

Das Armband Flexi ist ein hochwertiges Transponderarmband und schon in kleinen Auflagen ab 20 Stück erhältlich. Die RFID Armbänder können auf Wunsch bedruckt oder nummeriert werden.

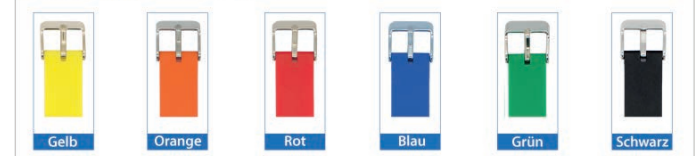
Einsatzgebiete: ID-Anwendungen für Schwimmbäder, Fitnessstudios, Zutrittskontrollen, Messen, Veranstaltungen

Verfügbare Farben

	Weiß
	Gelb
	Rot
	Blau
	Grün

** Die dargestellten Farbtöne dienen der Veranschaulichung und sind nicht verbindlich*

Farbauswahl Armband



Farbauswahl Gehäuse



Farbauswahl Deckel



ZUBEHÖR



Durch die große Auswahl an nützlichem und auch oft notwendigem für Plastikkarten und Ausweiskarten werden auch Sie garantiert das Passende oder Gesuchte finden.

Die angebotenen Produkte überzeugen durch eine hohe Qualität und lange Haltbarkeit.

Unser Sortiment an Kartenhalter, Ausweishüllen, Ausweis-Jojos oder Lanyards lassen keine Wünsche offen.

Und sollten Sie doch nach etwas Anderem suchen, dann unterstützt Sie unser Serviceteam gerne dabei, das richtige zu finden.



Anfänglich wurden Lanyards für Bühnenausweise oder Zugangsberechtigungen vor allem bei Musikveranstaltungen und Konzerten verwendet.

Später entwickelten sie sich zum Modeaccessoire und Werbegeschenk, die oft von Unternehmen verteilt werden. Daher sind Lanyards meist mit Werbeaufdrucken wie Firmenlogos oder Slogans versehen.

Unser Unternehmen bietet seinen Kunden eine große Auswahl an unterschiedlichen Lanyards und Karabinern.

Produktspezifikation

- ▶ Alle Bandqualitäten ab 250 Stück bedruckbar
- ▶ In verschiedenen Breiten erhältlich
- ▶ Eingefärbt nach Ihrer PMS-Vorgabe
- ▶ Auf Wunsch individuell bedruckt mit ihrem Logo
- ▶ Verschiedene Konfektionierungsmöglichkeiten

Druckverfahren



Siebdruck



Thermo-Suplimationsdruck



Fotodruck



3D Druck



Klebedruck



Gravur



Superband



Satinband



Senkelband



Kordel



Silikonband auf Polyband



Reflektierendes Band



Terezaband



Doublelayer



Latexband



Gewebtes Band



Polyesterband



Ripsband



Seit sehr langer Zeit, sind Karabinerhaken aus dem Klettersport bekannt, doch sie sind längst auch im praktischen Büroalltag angekommen.

Mit Hilfe eines kleinen leichten Karabinerhakens können Schlüssel, Zugangskarten, in Plastik geschweißte Ausweise und ähnliche ganz bequem an der Gürtelschleife am Hosenbund befestigt werden.

Wir bieten Ihnen eine große Auswahl an verschiedenen Karabinerhaken zur Kartenbefestigung.

Karabinerhaken



20 (25) mm



9 mm



12 mm



mit Schlüsselring



20 (15/25) mm



20 (25) mm



12 mm



12 mm



20 (25) mm



20 mm

Simplexkarabinerhaken



9 mm, drehbar



12 mm



12 mm schwarz



ø 20(10/23/30) mm
Schlüsselring



20 mm
Schlüsselring
Adapter



Textillasche

Diverses

Amiclip



mit Schlüsselring



Erst durch das optimale Zubehör wird Ihr Identifikationsmedium

- ▶ vollwertig
- ▶ komfortabel und
- ▶ jedem Anspruch gerecht.

Wir bieten Ihnen dazu umfassendes Zubehör.

Metallclips

Der Hosenträger Clip ist besonders langlebig durch Kunststoff Lasche mit Gewebeverstärkung.

Dieser Ausweisclips ist stabil und hat sich im täglichen Einsatz bewährt.

Passend für Plastikkarten, Ausweishüllen, Kartenhalter und Ausweishalter mit Langloch Stanzung



blaue Lasche gelbe Lasche grüne Lasche rote Lasche schwarze Lasche weiße Lasche



schwarze Gummispitze schwarze Lasche gelbe Lasche rote Lasche grüne Lasche transparente Lasche
Sicherheitsnadel

Magnete

Der Magnet wird mit einer passenden, einseitig selbstklebenden Metall-Trägerplatte geliefert.

Diese Metallplatte kleben sie auf ihre Namensschilder, Ausweiskarten oder Plastikkarten auf.

Magnete sind eine materialschonende Art der Befestigung und empfehlenswert für die Verwendung an empfindlichen Textilien.



Selbstklebende Befestigungen

Mit diesen preiswerten Nadeln zum Aufkleben können Sie Ausweise, Namensschilder oder Plastikkarten problemlos befestigen.

Um die Nadeln an den Karten zu platzieren, wird das klebestarke Pad auf einer glatten Oberfläche aufgebracht. Geeignet für: Papier, Plastikkarten oder Namensschilder.



Plastikclip Plastikclip mit Sicherheitsnadel Nadel mit drehbarer Platte
drehbarer Krokoclip mit Nadel Krokoclip mit Sicherheitsnadel Sicherheitsnadel

Selbstklebende Befestigungen

Kofferschlaufen aus Kunststoff eignen sich zur Personalisierung von Koffern. Sie sind in den Farben schwarz und transparent erhältlich.

Einsatzgebiete: Kennzeichnung und Personalisierung von Koffern, Taschen, Rucksäcken





Ein Ausweishalter-Jojo ist das ideale Kartenzubehör für Ausweishüllen und Kartenhalter. Die Ausweise müssen zum Auslesen der Chips nicht aus dem Halter genommen werden.

Wir bieten Ihnen Jojos mit unterschiedlichen Formen und verschiedenen Eigenschaften an, wie z.B. mit Gürtelclip, mit Aufrollmechanismus oder extra langer Auszugschnur.

Runde Ausweis-jojos aus Kunststoff

- ▶ Mit Gürtelclip
- ▶ Nickelfrei
- ▶ Mit Textiltasche
- ▶ Mit Plättchen / ohne Plättchen
- ▶ Hochwertige Nylonschnur
- ▶ Edelstahlfeder
- ▶ Auszugslänge ca. 70 cm



- ▶ Mit Gürtelclip
- ▶ Mit klarer Lasche
- ▶ Transparent
- ▶ Hochwertige Nylonschnur
- ▶ Edelstahlfeder
- ▶ Auszugslänge ca. 70 cm



Ovale Ausweis-jojos mit Metallfassung

- ▶ Hochwertige Nylonschnur
- ▶ Edelstahlfeder
- ▶ Auszugslänge ca. 70 cm
- ▶ Rücklaufdämpfer





Ausweishüllen schützen Ihre Ausweise und bedruckten Plastikkarten vor Abnutzung und Beschädigung.

Zur Verwendung eignen sie sich besonders für: Identifikationskarten, Messe-Ausweise, Badges, Besucherausweise, Badgeholder, Kongressausweise, Einlasskarten, Tickets, VIP-Pässe oder Tagungskarten.

Wir bieten Ihnen eine große Auswahl an unterschiedlichen Kartenhüllen.

Qualitäts-Ausweishüllen horizontal

- ▶ Innenmaß: 86 x 55 mm
- ▶ Außenmaß: 95 x 72 mm
- ▶ Scheckkartenformat
- ▶ Langloch
- ▶ glasklar



- ▶ Innenmaß: 105 x 74 mm
- ▶ Außenmaß: 115 x 93 mm
- ▶ DIN A7
- ▶ Langloch
- ▶ Glasklar



- ▶ Innenmaß: 86 x 54 mm
- ▶ Außenmaß: 97 x 78 mm
- ▶ Scheckkartenformat
- ▶ Langloch
- ▶ Blau



- ▶ Innenmaß: 86 x 54 mm
- ▶ Außenmaß: 95 x 75 mm
- ▶ Scheckkartenformat
- ▶ Konfektioniert mit Metallclip
- ▶ Glasklar



- ▶ Innenmaß: 86 x 54 mm
- ▶ Außenmaß: 70 x 98 mm
- ▶ Rundloch
- ▶ Glasklar



- ▶ Innenmaß: 86 x 54 mm
- ▶ Außenmaß: 97 x 78 mm
- ▶ Scheckkartenformat
- ▶ Langloch
- ▶ Rot



- ▶ Innenmaß: 86 x 54 mm
- ▶ Außenmaß: 95 x 75 mm
- ▶ Scheckkartenformat
- ▶ Langloch
- ▶ Transparent





Ausweishüllen schützen Ihre Ausweise und bedruckten Plastikkarten vor Abnutzung und Beschädigung.

Zur Verwendung eignen sie sich besonders für: Identifikationskarten, Messe-Ausweise, Badges, Besucherausweise, Badgeholder, Kongressausweise, Einlasskarten, Tickets, VIP-Pässe oder Tagungskarten.

Wir bieten Ihnen eine große Auswahl an unterschiedlichen Kartenhüllen.

Qualitäts-Ausweishüllen vertikal

- ▶ Innenmaß: 60 x 88 mm
- ▶ Außenmaß: 65 x 105 mm
- ▶ Scheckkartenformat,
- ▶ Euroloch
- ▶ Glasklar



- ▶ Innenmaß: 62 x 87 mm
- ▶ Außenmaß: 67 x 95 mm
- ▶ konfektioniert mit Amiclip
- ▶ Glasklar



- ▶ Innenmaß: 64 x 95 mm
- ▶ Außenmaß: 70 x 112 mm
- ▶ Scheckkartenformat
- ▶ Langloch
- ▶ Glasklar



- ▶ Innenmaß: 110 x 170 mm
- ▶ Außenmaß: 119 x 190 mm
- ▶ 2 Rundlöcher
- ▶ Glasklar



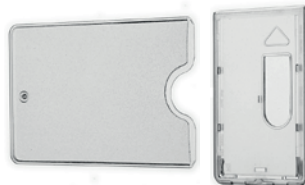
- ▶ Innenmaß: 105 x 148 mm
- ▶ Außenmaß: 120 x 170 mm
- ▶ DIN A6
- ▶ Rundloch
- ▶ Glasklar



- ▶ Innenmaß: 80 x 115 mm
- ▶ Außenmaß: 84 x 137 mm
- ▶ DIN A7 Verstärkter Aufhängerand
- ▶ Rundloch
- ▶ Transparent



- ▶ Bankschutzhülle
- ▶ Transparent
- ▶ Mit und ohne Damenausschub



Kartenhalter - geschlossen



Kartenhalter sorgen für noch mehr Tragekomfort und Schutz gegen Abrieb, Verschmutzungen, Chemikalien und andere widrige, äußere Einflüsse.

Wir offerieren eine große Auswahl unterschiedlichster Kartenhalter.

Kartenhalter geschlossen

- ▶ Mit Daumenausschub
- ▶ Transparent



- ▶ Doppelbox
- ▶ Mit Daumenausschub
- ▶ Glasklar



- ▶ Mit Daumenausschub
- ▶ Transparent



- ▶ Mit Daumenausschub und -eingriff
- ▶ Transparent



- ▶ Doppelbox
- ▶ Mit 2 Daumenausschüben
- ▶ Transparent



- ▶ Mit rotem Auschieber
- ▶ Transparent



- ▶ Mit transparentem Auschieber
- ▶ Transparent



Kartenhalter - vertikal/horizontal



Kartenhalter sorgen für noch mehr Tragekomfort und Schutz gegen Abrieb, Verschmutzungen, Chemikalien und andere widrige, äußere Einflüsse.

Wir offerieren eine große Auswahl unterschiedlichster Kartenhalter.

Kartenhalter geschlossen

- ▶ Transparent
- ▶ Auch in schwarz erhältlich



- ▶ Mit Daumenaus Schub
- ▶ Transparent



- ▶ Mit Daumenaus Schub und Pin
- ▶ Transparent



- ▶ Horizontal / vertikal offen
- ▶ Transparent



- ▶ Offen
- ▶ Mit Langloch
- ▶ Horizontal / vertikal
- ▶ Für 2 Karten
- ▶ Transparent



- ▶ Offen
- ▶ Mit Langloch
- ▶ Horizontal / vertikal
- ▶ für 2 Karten
- ▶ Schwarz



- ▶ Mit drehbarem Rückenclip
- ▶ Geschlossen
- ▶ Transparent, weiß oder schwarz





Kartenhalter sorgen für noch mehr Tragekomfort und Schutz gegen Abrieb, Verschmutzungen, Chemikalien und andere widrige, äußere Einflüsse.

Wir offerieren eine große Auswahl unterschiedlichster Kartenhalter.

Kartenhalter geschlossen

- ▶ Mit Verschußteil
- ▶ Langloch
- ▶ Transparent



- ▶ Mit Verschußteil
- ▶ Langloch
- ▶ Vertikal
- ▶ Glasklar



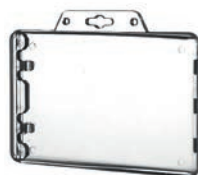
- ▶ Mit Sicherheitsverschlussteil
- ▶ Transparent



- ▶ Mit Sicherheitsverschlussteil
- ▶ Transparent



- ▶ Horizontal / vertikal offen
- ▶ Transparent
- ▶ Auch in vertikal erhältlich



- ▶ Schlüssel



Erzeugen Sie einen hohen Grad an Aufmerksamkeit durch Ihre ganz spezielle Kartenverpackungen. So können Sie neben einer repräsentativen Präsentation Ihrer Plastikkarten auch Ihre Informationen transportieren.

Sie haben ganz spezielle Vorstellungen von Ihrer Kartenverpackung oder Kartenpräsentation?

Sie haben bereits einen Anbieter für Ihre Kartenverpackung, sind aber für neue Möglichkeiten offen?

Sie wissen noch gar nicht so richtig, welche Kartenverpackung ideal für Sie und Ihr Unternehmen wäre?

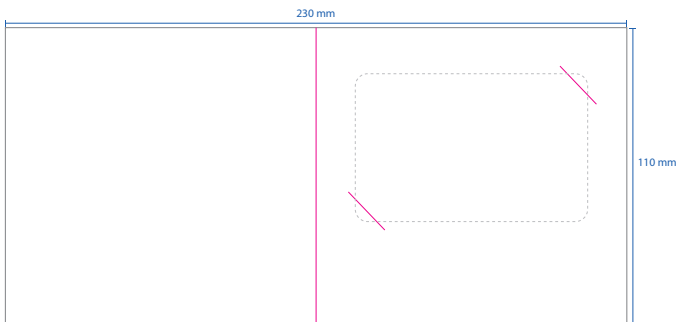
Prima – dafür sind wir da!

Sprechen Sie unsere Serviceteam an und wir finden zusammen mit Ihnen, eine optimale und kostengünstige Lösung.



KARTENVERPACKUNGEN

Kartenverpackung Modell Present



Geschenke liebt doch jeder - so wie unsere Kartenhülle Present

Unser Bestseller aus umweltfreundlichem Karton eignet sich hervorragend für eine repräsentative Darstellung Ihres Unternehmens.

Nur Ihre Plastikkarte in die vorgestanzten Schlitze stecken - fertig. Einfach und schnell.

Ihre Mitteilungen und Informationen werden, dank des brillanten Offsetdrucks auf Vorder- und Rückseite, perfekt übermittelt.

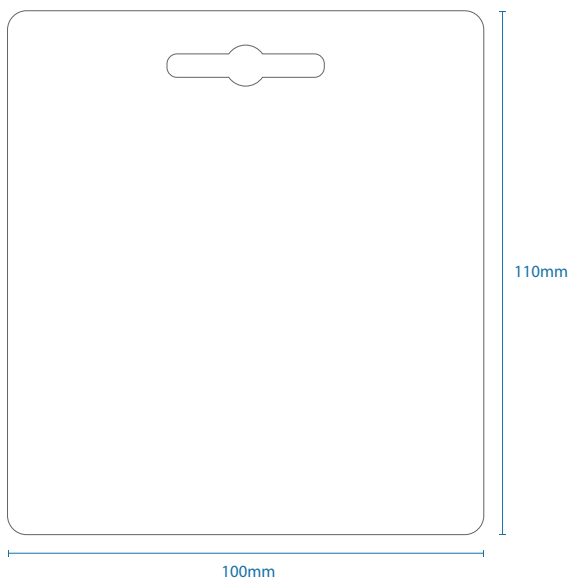
Die Klappkarte schützt Ihre Plastikkarte, den Magnetstreifen und den Chip perfekt vor äußeren Einwirkungen.

Produktspezifikation

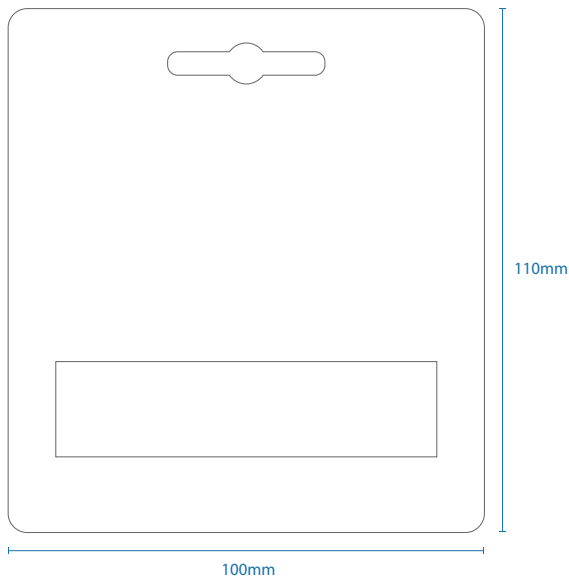
- ▶ Größe: 11,5 cm x 11,0 cm
- ▶ Material: Karton 300 gr/m²
- ▶ Druck: Offsetdruck 4c/4c
- ▶ Hinweis: Schlitzstanzung innen für Kartenhalterung



Vorderseite



Rückseite



Der Blickfang am Point of Sale

Auf dem Kartenträger präsentiert sich Ihre Karte optimal am POS.

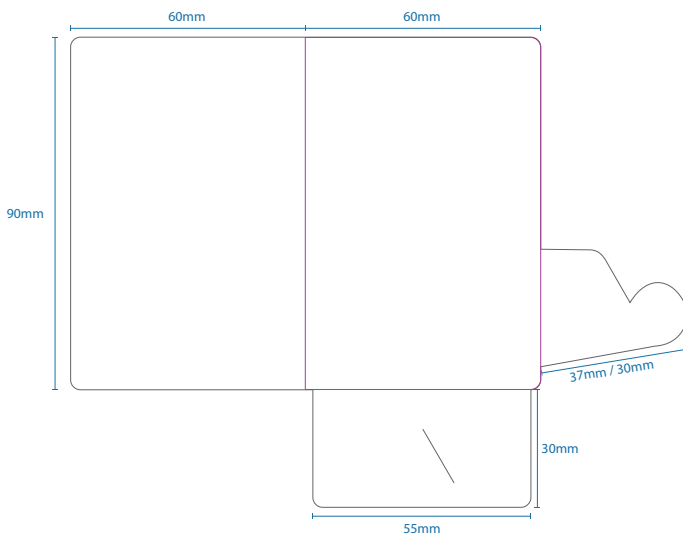
Gestalten Sie den Träger ganz nach Ihren eigenen Vorstellungen und geben Sie Ihrer Karte einen attraktiven Auftritt.

Um Ihrer Plastikkarte einen optimalen Halt zu bieten, wird diese mit einem Klebepunkt versehen.

Produktspezifikation

- ▶ Größe: 11,0 cm x 10,0 cm
- ▶ Material: Karton 350 gr
- ▶ Druck: Offsetdruck 4c/4c
- ▶ Hinweis: Euroloch- und Barcode-Lesebereich.
Die Karte wird mit einem Klebeetikett versehen.

Kartenverpackung Modell Holiday



Diese Klappkarte aus umweltfreundlichem Karton eignet sich hervorragend für eine repräsentative Darstellung Ihres Unternehmens.

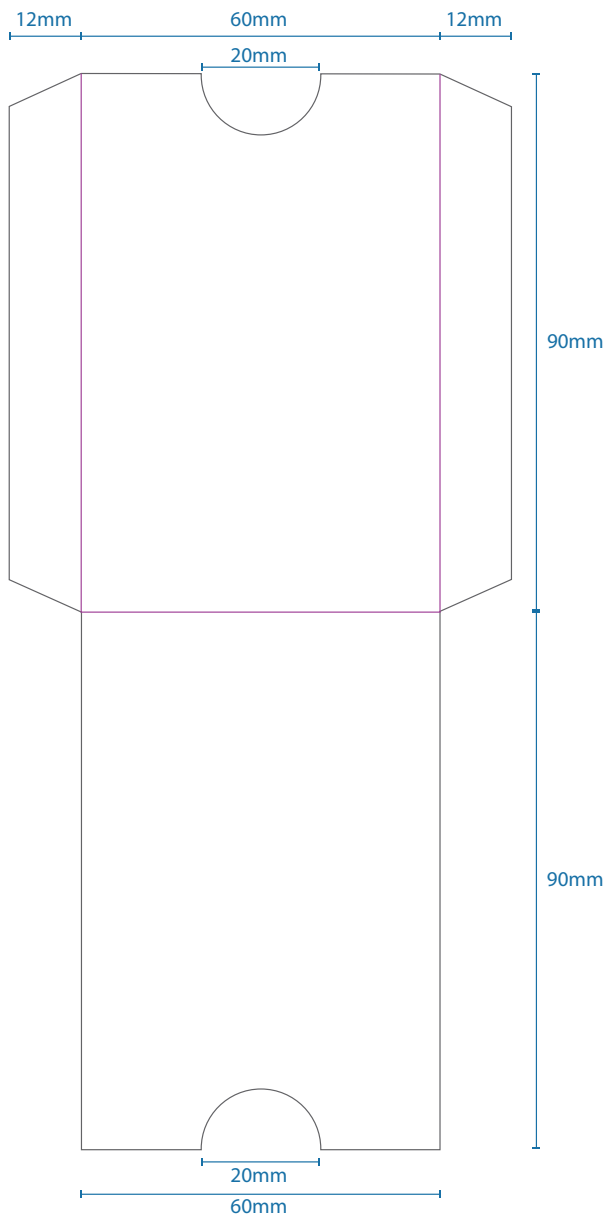
Die Klappkarte kann problemlos zusätzlich von Hand beschriftet werden z.B. mit der jeweiligen Zimmernummer.

Ihre Mitteilungen und Informationen werden, dank des brillanten Offsetdrucks auf Vorder- und Rückseite, perfekt übermittelt.

Die Klappkarte schützt Ihre Plastikkarte, den Magnetstreifen und den Chip perfekt vor äußeren Einwirkungen.

Produktspezifikation

- ▶ Größe: 6,0 cm x 9,0 cm
- ▶ Material: Karton 250 gr/m²
- ▶ Druck: Offsetdruck 4c/4c
- ▶ Hinweis: Schub- und Zugverpackung seitlich geöffnet



Einfach, aber wirkungsvoll

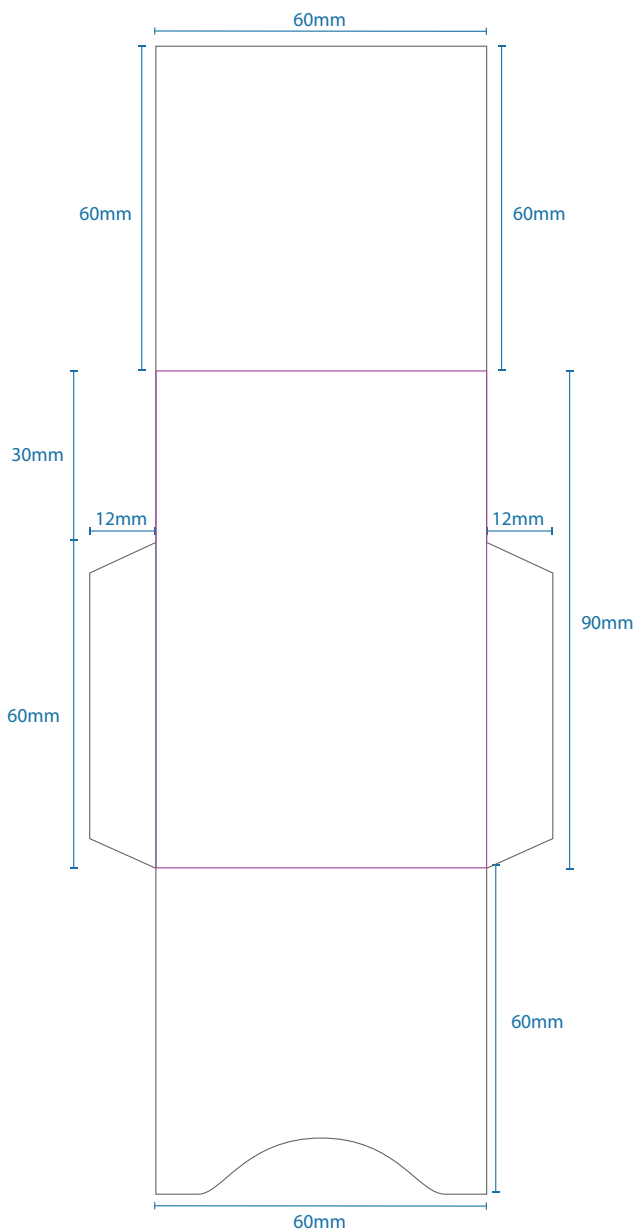
Schlicht aber wirkungsvoll präsentieren Sie Ihre Karte mit diesem praktischen Kartenträger.

Die Hülle stellt ein genau passendes Karton-Etui dar, das die Karte schützt und zusätzlichen Platz z. B. für Werbung oder Informationen bietet.

Die ideale Größe für die Brieftasche und dank der seitlichen Einkerbung ist die Karte leicht zu entnehmen.

Produktspezifikation

- ▶ Größe: 6,0 cm x 9,0 cm (wenn geschlossen)
- ▶ Material: Karton 350 gr/m²
- ▶ Druck: Offsetdruck 4c/4c



Alles Gute vereint

Diese Kartenhülle verbindet die Eigenschaften der Klappkarte mit denen des Sliders.

Dieser Mix, aus einfacher Kartenentnahme gepaart mit dem edlem Aussehen einer Klappkarte, schafft eine wertige Darstellung Ihres Unternehmens und bietet zusätzlichen Platz z. B. für Werbung oder Informationen.

Produktspezifikation

- ▶ Größe: 6,0 cm x 9,0 cm
- ▶ Material: Karton 250 gr/m²
- ▶ Druck: Offsetdruck 4c/4c
- ▶ Hinweis: Klapphülle

KARTENLESEGERÄTE

Chipkartenlesegeräte sind handliche Geräte, die gespeicherte Informationen auf Transponderkarten oder Chipkarten auslesen und den Chip gleichzeitig beschreiben können.

Die Palette an RFID Reader ist breit gefächert und wird besonders für die Zeiterfassung, die Zutrittskontrolle, die Registrierung, den bargeldlosen Zahlungsverkehr, Logistik oder für weitere staatliches Projekt mit besonderen Verschlüsselungsanforderungen eingesetzt.

Sie sind auf der Suche nach einem optimal passenden RFID Leser für Ihre Anwendung – wir unterstützen Sie gerne bei der Wahl des für Ihre Anwendung optimalen RFID Readers. Selbstverständlich kostenfrei und unverbindlich.



Der ACR 39 U Smart Card Reader führt neue und moderne Technologie in die Welt der Smartcard-Leser ein. Dieser kompakte Chipkartenleser vereint anspruchsvolle Technologie und modernes Design, um die strengen Anforderungen von Smartcard-basierten Anwendungen zu erfüllen.

Er verfügt außerdem über eine USB-Full-Speed-Schnittstelle und eine Lese- / Schreibgeschwindigkeit der Smartcard von bis zu 600 Kbps.

Der ACR39U ist äußerst langlebig und kann bis zu 100.000 Karteneinschiebezyklen überstehen. Der ACR 39 U verfügt außerdem über verschiedene Zertifizierungen, wie EMV 2000 Level 1 und PBOC, was es zum idealen Smartcard-Lesegerät für Ihre E-Banking- und E-Payment-Anwendungen macht.

Er entspricht vollständig den PC / SC- und CCID-Spezifikationen und unterstützt verschiedene Betriebssysteme wie Windows®, Linux® und Mac®. Darüber hinaus kann der ACR 39 U auf mobilen Geräten verwendet werden, die auf der Android™ -Plattform Version 3.1 und höher ausgeführt werden.

Mit seinem schlanken, eleganten Design und dem leistungsstarken Kern ist der ACR 39 U das ideale Peripheriegerät für Ihre Smartcard-Anwendungen.

Produktspezifikation

- ▶ Unterstützt ISO 7816 Class A, B und C (5 V, 3 V, 1,8 V) Karten
- ▶ Unterstützt Mikroprozessorkarten mit T = 0 oder T = 1 Protokoll
- ▶ Unterstützt Speicherkarten wie:
 - Karten nach dem I2C-Bus-Protokoll (freie Speicherkarten) mit maximal 128 Byte Seiten, einschließlich:
 - Atmel®: AT24C01/02/04/08/16/32/64/128/256/512/1024
 - SGS-Thomson: ST14C02C, ST14C04C
 - Gemplus: GFM1K, GFM2K, GFM4K, GFM8K
 - Karten mit intelligentem 1k Byte EEPROM mit Schreibschutzfunktion, einschließlich:
 - Infineon®: SLE4418, SLE4428, SLE5518 und SLE5528
 - Karten mit intelligentem 256 Byte EEPROM mit Schreibschutzfunktion, einschließlich:
 - Infineon®: SLE4432, SLE4442, SLE5532 und SLE5542
- ▶ Unterstützt PPS (Protokoll- und Parameterauswahl)
- ▶ Kurzschlusschutz
- ▶ Programmierschnittstelle: unterstützt PC / SC
- ▶ Unterstützt CT-API (durch Wrapper auf PC / SC)

Kartenlesegerät ACR 39 T-A1



Der ACR 39 T-A1 bringt neue und moderne Technologie in die Welt der Smartcard-Leser.

Dieser Kartenleser in SIM-Größe ist klein, bietet aber viele Funktionen. Als kompakter und leistungsstarker Chipkartenleser vereint der ACR 39 T-A1 anspruchsvolle Technologie und modernes Design, um die strengen Anforderungen verschiedener Smartcard-basierter Anwendungen zu erfüllen.

Der ACR 39 T-A1 unterstützt ISO 7816-Smartcards, verschiedene Speicherkarten und Mikroprozessorkarten mit T = 0 und T = 1-Protokoll.

Es entspricht vollständig den PC / SC- und CCID-Spezifikationen und unterstützt verschiedene Betriebssysteme wie Windows®, Linux und Mac OS®.

Darüber hinaus kann der ACR 39 T-A1 auch auf mobilen Geräten verwendet werden, die auf der Android™ -Plattform Version 3.1 und höher ausgeführt werden.

Der ACR 39 T-A1 wiegt nicht mehr als Ihr Standard-USB-Stick und ist ein Gerät, das Sie überall hin mitnehmen können, um die Smartcard-Technologie immer griffbereit zu halten.

Produktspezifikation

- ▶ Unterstützt ISO 7816 Class A, B und C (5 V, 3 V, 1,8 V) Karten
- ▶ Unterstützt Mikroprozessorkarten mit T = 0 oder T = 1 Protokoll
- ▶ Unterstützt Speicherkarten wie:
 - Karten nach dem I2C-Bus-Protokoll (freie Speicherkarten) mit maximal 128 Byte Seiten einschließlich:
 - Atmel: AT24C01/02/04/08/16/32/64/128/256/512/1024
 - SGS-Thomson: ST14C02C, ST14C04C
 - Gemplus: GFM1K, GFM2K, GFM4K, GFM8K
 - Karten mit intelligentem 1k Byte EEPROM mit Schreibschutzfunktion, einschließlich:
 - Infineon: SLE4418, SLE4428, SLE5518 und SLE5528
 - Karten mit intelligentem 256 Byte EEPROM mit Schreibschutzfunktion, einschließlich:
 - Infineon: SLE4432, SLE4442, SLE5532 und SLE5542
- ▶ Unterstützt PPS (Protokoll- und Parameterauswahl)
- ▶ Kurzschlusschutz
- ▶ Programmierschnittstelle: Unterstützt PC / SC
- ▶ Unterstützt CT-API (durch Wrapper auf PC / SC)



Das ACR 38 U-H1 ist mit dem einzigartigen „Bridge Desktop“-Gehäuse ausgestattet und ermöglicht das aufrechte Einsetzen von Smartcards.

Es gehört zu der ACR 38-Familie von Hochgeschwindigkeits-Smartcard-Lesegeräten/Schreibern, die nachweislich anspruchsvolle Smartcard-Anwendungen unterstützt.

Kostengünstig, aber hochwertig, schafft der ACR 38 U-H1 dauerhaften Kundennutzen und bietet praktikable und benutzerfreundliche Lösungen für verschiedene Smartcard-Anwendungen.

Der ACR 38 U-H1 ist einfach zu installieren, zu verwenden und in eine computerbasierte Umgebung zu integrieren. Er ist PC / SC- und CCID-konform, und seine Treiber sind mit Windows®, Linux® und Mac OS® kompatibel. Außerdem kann ACR 38 U-H1 auf mobilen Geräten mit der Android™ -Plattform mit Version 3.1 und höher verwendet werden.

Mit seinen verschiedenen Funktionen kann der ACR 38 U-H1 in zahlreichen Operationen für e-Banking und e-Payment, Zugangskontrolle, Transport und E-Government-Anwendungen eingesetzt werden.

Produktspezifikation

- ▶ Unterstützt ISO 7816 Klasse A, B und C (5 V, 3 V, 1,8 V) Karte
- ▶ Unterstützt CAC (Common Access Card)
- ▶ Unterstützt Mikroprozessorkarten mit T = 0 oder T = 1 Protokoll
- ▶ Unterstützt Speicherkarten:
 - Karten nach dem I2C-Busprotokoll (freie Speicherkarten), einschließlich:
 - Atmel: AT24C01 /02/04/08/16/32/64/128/256/512/1024
 - SGS-Thomson: ST14C02C, ST14C04C
 - Gemplus: GFM1K, GFM2K, GFM4K, GFM8K
 - Karten mit intelligentem 256 Byte EEPROM und Schreibschutzfunktion, einschließlich:
 - SLE4432, SLE4442, SLE5532, SLE5542
 - Karten mit intelligentem 1K-Byte-EEPROM und Schreibschutzfunktion, einschließlich:
 - SLE4418, SLE4428, SLE5518, SLE5528
 - Karten mit EEPROM-nicht-nachladbaren Token-Counter-Karten vom Typ ,104', einschließlich:
 - SLE4406, SLE4436, SLE5536, SLE6636
 - Karten mit sicherem Speicher-IC mit Passwort und Authentifizierung, einschließlich:
 - AT88SC153, AT88SC1608
 - Karten mit intelligentem 416-Bit-EEPROM mit interner PIN-Prüfung, einschließlich:
 - SLE4404
 - Karten mit Sicherheitslogik mit Anwendungszone, einschließlich:
 - AT88SC101, AT88SC102, AT88SC1003
- ▶ Unterstützt PPS (Protokoll- und Parameterauswahl)
- ▶ Kurzschlusschutz
- ▶ Programmierschnittstelle: Unterstützt PC / SC
- ▶ Unterstützt CT-API (durch Wrapper auf PC / SC)



Der kontaktlose Kartenleser ACR 122 T NFC ist die Token-Version des ACR 122 U NFC Readers.

Der ACR 122 T wurde speziell für Near Field Communication (NFC) -Anwendungen entwickelt, die eine hohe Portabilität und Benutzerfreundlichkeit erfordern.

Entwickelt auf Basis der 13,56 MHz kontaktlosen (RFID) Technologie und des ISO / IEC 18092 Standards für NFC, unterstützt er nicht nur MIFARE® und ISO 14443 Typ A und B Karten, sondern auch alle vier Arten von NFC-Tags.

Der ACR 122 T NFC ist ein Plug-and-Play-USB-Gerät mit CCID- und PC / SC-Kompatibilität, der die Interoperabilität mit verschiedenen Systemen und Anwendungen gewährleistet. Er unterstützt Android™ OS 3.1 und höher.

Er ist ideal für die sichere persönliche Identitätsüberprüfung und für Online-Mikrozahlungstransaktionen, einschließlich Computeranmeldung, E-Payment, Homebanking und Netzwerkauthentifizierung.

Produktspezifikation

- ▶ USB 2.0 Full Speed Schnittstelle
- ▶ CCID-Konformität
- ▶ Eingebaute Antenne für kontaktlosen Tag-Zugriff mit Kartenleseabstand von bis zu 50 mm (abhängig vom Tag-Typ)
- ▶ Unterstützt ISO 14443 Typ A und B, MIFARE®, FeliCa und alle 4 NFC-Typen (ISO / IEC 18092)
- ▶ Integrierte Antikollisionsfunktion (nur 1 Tag ist jederzeit verfügbar)
- ▶ Programmierschnittstelle: Unterstützt PC / SC
- ▶ Unterstützt CT-API (durch Wrapper auf PC / SC)
- ▶ Peripheriegeräte: Benutzersteuerbare zweifarbige LED



Der ACR 1252 U USB NFC-Leser III ist ein vom NFC-Forum zertifizierter PC-Leser, der auf der 13,56 MHz-Technologie basiert.

Er verfügt über einen SAM-Steckplatz (Secure Access Module), der zusammen mit einer SAM-Karte zur Schlüsselervielfältigung und gegenseitigen Authentifizierung verwendet werden kann und eine hohe Sicherheit bei kontaktlosen Transaktionen bietet.

Der ACR 1252 U ist zu den drei Modi von NFC fähig, nämlich: Kartenleser / -schreiber, Kartenemulation und Peer-to-Peer-Kommunikation.

Dieses Plug-and-Play-USB-NFC-Gerät ist kompatibel mit CCID und PC / SC und ermöglicht die Interoperabilität mit verschiedenen Geräten und Anwendungen.

Damit eignet es sich ideal für unkonventionelle Marketing- und Werbeanwendungen wie z.B. Smartposter.

Der ACR1252U wird mit einem optionalen Standfuß geliefert, um den Chipkartenleser in einem optimalen Winkel zu halten.

Produktspezifikation

- ▶ USB 2.0 Full Speed Schnittstelle
- ▶ CCID-Konformität
- ▶ Eingebaute Antenne für kontaktlosen Tag-Zugriff mit Kartenleseabstand von bis zu 50 mm (abhängig vom Tag-Typ)
- ▶ Unterstützt ISO 14443-Karten vom Typ A und B, MIFARE®, FeliCa und alle 4 Arten von NFC-Tags (ISO / IEC 18092)
- ▶ Unterstützt MIFARE® 7-Byte-UID, MIFARE® Plus und MIFARE® DESfire
- ▶ Integrierte Antikollisionsfunktion (nur 1 Tag ist jederzeit verfügbar)
- ▶ Ein ISO 7816-kompatibler SAM-Steckplatz (Klasse A)
- ▶ NFC-Unterstützung: NFC-Reader / Writer-Modus Peer-to-Peer-Modus
- ▶ Kartenemulationsmodus
- ▶ Programmierschnittstelle: Unterstützt PC / SC
- ▶ Unterstützt CT-API (durch Wrapper auf PC / SC)
- ▶ Peripheriegeräte: Benutzersteuerbare zweifarbige LED
- ▶ Vom Benutzer steuerbarer Summer SAM Slot
- ▶ USB-Firmware-Aktualisierbarkeit

Kartenlesegerät 1281 U-C1 Dualboost II



Der ACR 1281 U-C1 DualBoost II ist die zweite Generation des ACR128 DualBoost Readers von ACS.

Es handelt sich um ein Dual-Interface-Lesegerät, das auf alle kontaktbehafteten und kontaktlosen Smartcards nach ISO 7816 und ISO 14443 zugreifen kann.

Der ACR 1281 U-C1 DualBoost II ermöglicht es, konventionell getrennte und unabhängige Anwendungen für kontakt- und kontaktlose Technologien in einem Gerät und einer Karte zu integrieren.

Er kann für Online-Transaktionen verwendet werden, um Zahlungen mit Kreditkarten sicher abzurechnen. Zusätzliche Verwendung findet er auch beim Aufladen von kontaktlosen Karten in automatisierten Fahrgeldsystemen.

Außerdem bietet er auch eine intelligente Unterstützung für Hybrid- und Kombikarten, so dass er eine kontaktlose Karte erkennt, selbst wenn diese falsch in den Kontaktkartensteckplatz eingesetzt wurde.

Der ACR 1281 U-C1 DualBoost II ist ein äußerst kostengünstiges, leistungsstarkes All-in-One-Gerät, das vielen Smartcard-Anwendungen Komfort und Flexibilität bietet.

Produktspezifikation

- ▶ USB 2.0 Full Speed Schnittstelle
- ▶ CCID-Konformität
- ▶ Kontaktloser Chipkartenleser: Lese- / Schreibgeschwindigkeit von bis zu 848 kbps
- ▶ Eingebaute Antenne für kontaktlosen Tag-Zugriff mit Kartenleseabstand von bis zu 50 mm (abhängig vom Tag-Typ)
- ▶ Unterstützt ISO 14443 Part 4 Karten vom Typ A und B sowie MIFARE®-Serie
- ▶ Integrierte Antikollisionsfunktion (nur ein Tag ist jederzeit verfügbar)
- ▶ Unterstützt erweiterte APDU (max. 64 kByte)
- ▶ Unterstützt ISO 7816 Klasse A, B und C (5 V, 3 V und 1,8 V)
- ▶ Unterstützt CAC (Common Access Card)
- ▶ Unterstützt PIV (Personal Identity Verification Card)
- ▶ Unterstützt Mikroprozessorkarten mit T = 0 oder T = 1 Protokoll
- ▶ Integrierter SAM-Steckplatz
- ▶ Programmierschnittstelle: Unterstützt PC / SC
- ▶ Unterstützt CT-API (durch Wrapper auf PC / SC)
- ▶ Eingebaute Peripheriegeräte: Zwei benutzersteuerbare LEDs
- ▶ Vom Benutzer steuerbarer Summer
- ▶ USB-Firmware-Aktualisierbarkeit

Kartenlesegerät Mifare® Reader



Unser MIFARE®-Reader der UID für MIFARE® und NTAG.

Der NEO Desktop Reader ist ein kostengünstiger Plug and Play RFID Reader mit integrierter Keyboard Emulation und einem USB 2.0 oder RS232 Anschluss.

Der Reader ermöglicht den Einsatz von RFID für eine große Auswahlmöglichkeit in: Industrie, Einzelhandel, Zutrittskontrolle, Banking oder im Fitness- und Wellness Bereich.

Mit seinem USB Anschluss kann der Reader ganz einfach an jeden PC angeschlossen und genutzt werden.

Unterstützt folgende Transponder

- ▶ MIFARE® 1K
- ▶ MIFARE® Classic
- ▶ MIFARE® Ultra Light
- ▶ MIFARE® Desfire EV1
- ▶ MIFARE® 4K S70
- ▶ NTAG203
- ▶ NTAG205
- ▶ NTAG213
- ▶ NTAG215
- ▶ NTAG216

Produktspezifikation

- ▶ Abmessungen: 99 x 99 x 22 mm
- ▶ Farbe: Schwarz / Silber
- ▶ Schnittstelle: USB 2.0 oder RS232
- ▶ Stromversorgung : 5VDC via USB
- ▶ Leseabstand: bis zu 80 mm
- ▶ Temperaturbereich: -20°C - +70°C

Kartenlesegerät Mifare® Reader



Unser UHF Reader für ISO 18000-6C (EPC Class 1 Generation 2).

Der NEO Desktop Reader ist ein kostengünstiger Plug and Play RFID Reader mit integrierter Keyboard Emulation und einem USB 2.0 oder RS232 Anschluss.

Der Reader ermöglicht den Einsatz von RFID für eine große Auswahlmöglichkeit in: Industrie, Einzelhandel, Zutrittskontrolle, Banking oder Fitness- und Wellness Bereich.

Mit seinem USB Anschluss kann der Reader zum Beispiel ganz einfach an jeden PC angeschlossen und genutzt werden.

Unterstützt folgende Transponder

- ▶ ISO 18000-6C (EPC Class 1 Generation 2)
- ▶ Higgs 3 Gen 2

Produktspezifikation

- ▶ Abmessungen: 99 x 99 x 22 mm
- ▶ Farbe: Schwarz / Silber
- ▶ Schnittstelle: USB 2.0 oder RS232
- ▶ Stromversorgung : 5VDC via USB
- ▶ Leseabstand: bis zu 80 mm
- ▶ Temperaturbereich: -20°C - +70°C

Kartenlesegerät RFID Desktop-Stick



Der Stick Reader ist ein benutzerfreundliches RFID Lese- und Schreibgerät für Ihren PC oder Laptop.

Die USB 2.0 Schnittstelle ermöglicht High-Speed Datentransfer.

Die Besonderheiten des Stick Lesers sind das exzellente Design, sowie die beleuchtete LED-Kappe, die während des Lesevorgangs aufleuchtet.

Der EVO RFID Reader ermöglicht einfachste Integration und ist in allen gängigen Frequenz-Standards erhältlich.

Keyboard Emulation (KEMU) ist optional für die UHF, HF- und LF-Versionen erhältlich.

Unterstützt folgende Transponder

- ▶ LF / Niedrigfrequenz: EM4200, Hitag, Temic ATA5577
- ▶ HF / Hochfrequenz: Mifare Familie, I-Code, Tag-IT
- ▶ UHF / Ultrahochfrequenz: ISO18000-6C inkl. Class 1 Gen2

Produktspezifikation

- ▶ Abmessungen: 84,5 x 36 x 11,5 mm
- ▶ Schreibtischlesegerät und -Schreibgerät
- ▶ Schnittstelle: USB 2.0
- ▶ Stromversorgung : 5VDC via USB
- ▶ Temperaturbereich: 5°C - +50°C
- ▶ Keyboard Emulation mit SDK möglich
- ▶ LED Signal



Mit dem TWN4 MultiTech 2 HF-Lese- / Schreibgerät von Elatec können Benutzer fast alle 13,56-MHz-Tags lesen und beschreiben.

Er unterstützt alle wichtigen Transpondertechnologien von verschiedenen Anbietern wie ATMEL, EM, ST, NXP, TI usw. und ISO-Standards wie ISO14443A / B (T = CL), ISO15693, ISO18092 / ECMA-340 (NFC).

Der Reader bietet eine leistungsfähige API, mit der Systemintegratoren und Lösungsanbieter komplexe Anwendungen entwickeln können, die direkt auf dem Lesegerät ausgeführt werden können.

Des Weiteren können diese Anwendungen, sowie kundenspezifische Konfigurationen, drahtlos auf den Leser angewendet werden, ohne diese von der aktuellen Infrastruktur auszuschließen. Dies kann durch Verwendung einer TWN4-Konfigurationskarte erreicht werden und ist eine zeitsparende Funktion in großen Projekten.

Produktspezifikation

- ▶ Leistungsfähiges SDK (Software Development Kit) zum Schreiben von Apps, die direkt auf dem Reader ausgeführt werden
- ▶ Onboard 18 kB Flash-Speicher, z.B. zum Speichern von benutzerzugänglichen nichtflüchtigen Daten
- ▶ Unterstützt direkte Chip-Kommandos
- ▶ Ein Onboard-SAM-Sockel (Secure Access Module)
- ▶ Unterstützung der drahtlosen Leserkonfiguration über die TWN4 Konfigurationskarte
- ▶ CCID und PC / SC 2.01
- ▶ Firmwareupdate möglich



Die kompakten Lesemodule der TWN3-Produktlinie bieten durch die Unterstützung sämtlicher gängigen RFID-Standards auf 13,56 MHz ein Maximum an Flexibilität.

Mit dem TWN3 Legic kann mit der Scripting-Funktion sowohl die Seriennummer eines Transponders ausgelesen werden, als auch Segmente gelesen oder beschrieben werden.

Das Senden von Präfix- und Suffix- Zeichen (wie z.B. „#“) vor oder nach den übermittelten Transponderdaten sowie das Anordnen / Umsortieren von Transponderdaten ist möglich.

Der TWN3 Legic kann als USB HID-Leser betrieben werden oder mit der Konfigurationssoftware zu einem virtuellen ComPort mit vollem Zugriff auf die Transponder konfiguriert werden.

Unterstützt folgende Transponder

- ▶ Legic Advant
- ▶ Legic Prime
- ▶ Mifare 1K
- ▶ Mifare 4K
- ▶ Mifare Ultralight
- ▶ Mifare DESfire EV1
- ▶ ISO 14443 A+B
- ▶ ISO 15693

Produktspezifikation

- ▶ Abmessungen: mit Gehäuse: 88 x 56 x 18 mm
- ▶ Schnittstelle: USB (Optional RS232)
- ▶ Stromversorgung : 5V DC \pm 10%
- ▶ Leseabstand: bis zu 100 mm
- ▶ Temperaturbereich: 0°C - +50°C
- ▶ Im Lieferumfang ist eine Software zum Download zur Konfiguration enthalten, mit der Sie das RFID-Gerät als Tastatur Emulation oder als virtueller ComPort mit vollem Zugriff auf Transponder konfigurieren können.



Der TWN3 RFID Reader & RFID Writer für MIFARE® Transponder ist ideal für alle Desktopanwendungen und wurde zur Integration von verschiedensten Anwendungen entwickelt.

Er ist erhältlich als Plug-and-Play Desktop mit schwarzem oder weißem Gehäuse und unterstützt USB und RS232.

Die eigens entwickelte Programmiersprache ermöglicht eine benutzerfreundliche Programmierung um beispielsweise Login-Prozesse automatisch durchzuführen.

Mit diesem RFID Leser & RFID Schreiber kann mit der Scripting-Funktion sowohl die Seriennummer eines Transponders ausgelesen werden, als auch bspw. bestimmte Segmente beschrieben und gelesen werden.

Das Senden von Präfix- und Suffix- Zeichen (wie z.B. „#“) vor oder nach den übermittelten Transponderdaten, sowie das Anordnen / Umsortieren von Transponderdaten ist problemlos möglich.

Je nach Konfiguration ist dieser Reader „selbstarbeitend“ oder agiert nach Ihren Befehlen, somit können Sie einfach und schnell Transponder mit den von Ihnen gewünschten Daten beschreiben oder auslesen.

Das MIFARE®-Leser kann als USB HID-Leser betrieben werden oder mit der Konfigurationssoftware zu einem virtuellen ComPort mit vollem Zugriff auf die Transponder konfiguriert werden.

Unterstützt folgende Transponder

- ▶ NXP Mifare Classic 1K / 4K
- ▶ NXP Mifare DESFire EV1 2K, 4K, 8K
- ▶ NXP Mifare Mini
- ▶ NXP Mifare Plus S
- ▶ NXP Mifare X
- ▶ NXP Mifare Pro X
- ▶ NXP Mifare SmartMX
- ▶ NXP Mifare Ultralight
- ▶ NXP Ultralight
- ▶ NXP Mifare NTAG2xx
- ▶ LEGIC Advant
- ▶ NXP SLE44T35
- ▶ SLE66Rxx

Produktspezifikation

- ▶ Abmessungen: mit Gehäuse: 88 x 56 x 18 mm
- ▶ Schnittstelle: USB (Optional RS232)
- ▶ Stromversorgung : 5V DC \pm 10%
- ▶ Leseabstand: bis zu 100 mm
- ▶ Temperaturbereich: 0°C - +50°C
- ▶ Im Lieferumfang ist eine Software zum Download zur Konfiguration enthalten, mit der Sie das RFID-Gerät als Tastatur Emulation oder als virtueller ComPort mit vollem Zugriff auf Transponder konfigurieren können.

Wir bieten Ihnen verschiedene Kartendrucker der Marke Evolis zum einfachen Selbstbedrucken Ihrer Plastikkarten. So können Sie schnell Ihre Mitarbeiterausweise oder Kundenkarten personalisieren. Natürlich bieten wir Ihnen auch das entsprechende Verbrauchsmaterial, die passende Software und Blanko-Karten an.

Unser Tipp: Lassen Sie sich von uns Ihre Plastikkarten mit Ihrem Wunschdesign vorproduzieren.

Zusätzliche Daten, wie z.B. Namen oder Kundennummern können Sie im Anschluss einfach selbst eindringen. So erhalten Sie ein professionelles Erscheinungsbild und sparen an Verbrauchsmaterialien wie z.B. Farbbändern.



KARTENDRUCKER



Software

- ▶ Für Windows® mit Evolis Premium Suite® mitgeliefert:
 - Druckertreiber
 - Evolis Print Center zum Steuern, zur Verwaltung und zum Parametrieren des Druckers
 - Evolis Printer Manager für die grafische Anzeige²
 - Online-Support rund um die Uhr
 - Mit folgenden Windows®-Versionen kompatibel: (32 und 64 Bit): XP SP3, Vista, W7, W8, W10
- ▶ Lieferung mit cardPresso XXS Lite für Design und Druck von Ausweisen:
 - Interne Datenbank für bis zu 50 Einträge
 - Windows® (XP oder höher) und Mac OS X
- ▶ Druckertreiber für Mac OS X (ab 10.5) im Lieferumfang enthalten
- ▶ Druckertreiber für Linux auf Anfrage erhältlich
- ▶ Evolis Premium SDK für die Remote-Überwachung des Druckers, durch die die Integration innerhalb von IT-Systemen vereinfacht und beschleunigt wird

Abmessungen und Gewicht

- ▶ Abmessungen (H x L x T): 195 x 205 x 315 mm
- ▶ Gewicht: 3,3 kg

Der Drucker Zenius wurde für den einseitigen Druck von Plastikkarten für zahlreiche Anwendungszwecke entworfen. Zenius druckt in Farbe oder Monochrom Einzelkarten oder Kleinserien mit einer garantiert optimalen Wiedergabe.

Der kompromisslose und bedienerfreundliche Zenius ist eine kompakte und sparsame Lösung für den Druck Ihrer personalisierten Karten.

Beim Zenius können Sie Karten entweder einzeln manuell oder gebündelt über die automatische Kartenzuführung einlegen.

Der Drucker ist kaum größer als ein DIN A4-Blatt und passt dadurch perfekt in jede Arbeitsumgebung: in ein Büro, auf eine Verkaufstheke oder an einen Schalter.

Produktspezifikation

- ▶ Farbiger Sublimationsdruck direkt auf die Karte / Thermischer Harz-Transferdruck
- ▶ Einseitiger Druck, randlos
- ▶ 300 dpi-Druckkopf (11,8 Punkte/mm)
- ▶ 16 Millionen Farben
- ▶ 16 MB Arbeitsspeicher (RAM), 32 MB für die Expert-Version
- ▶ Erhältliche Farben: feuerrot und graubraun
- ▶ Druckgeschwindigkeit:
 - Farbdruck (YMCKO): 120 - 150 Karten/Stunde¹
 - Monochrom: 400 - 500 Karten/Stunde
- ▶ Anschlüsse/Konnektivität:
 - USB (1.0, 1.1, 2.0, 3.0), Kabel im Lieferumfang enthalten
 - TCP/IP-Ethernet 10BaseT/100BaseT (Traffic-LED) für die Expert-Version
- ▶ Kartenverwaltung und Merkmale:
 - Automatische oder manuelle Kartenzuführung
 - Kapazität des Magazins: 50 Karten (0,76 mm)
 - Kapazität des Kartenfachs: 20 Karten (0,76 mm)
- ▶ Kartenstärke: 0,25 bis 0,76 mm
- ▶ Justierung mit Hilfe einer Messskala
- ▶ Kartentypen:
 - PVC-Karten
 - PVC-Verbund-Karten
 - PET-Karten
 - ABS-Karten¹
 - Spezialbeschichtungen¹
- ▶ Kartenformat: ISO CR80 - ISO 7810 (53,98 mm x 85,60 mm)

¹ Unter bestimmten Bedingungen / ² Erfordert die Client-Version .net 4.0

Kartendrucker Evolis Primacy



Software

- ▶ Für Windows® mit Evolis Premium Suite® mitgeliefert:
 - Druckertreiber
 - Evolis Print Center zum Steuern, zur Verwaltung und zum Parametrieren des Druckers
 - Evolis Printer Manager für die grafische Anzeige²
 - Online-Support rund um die Uhr
 - Mit folgenden Windows®-Versionen kompatibel: (32 und 64 Bit): XP SP3, Vista, W7, W8, W10
- ▶ Lieferung mit cardPresso XXS Lite für Design und Druck von Ausweisen:
 - Interne Datenbank für bis zu 50 Einträge
 - Windows® (XP oder höher) und Mac OS X
- ▶ Druckertreiber für Mac OS X (ab 10.5) im Lieferumfang enthalten
- ▶ Druckertreiber für Linux auf Anfrage erhältlich
- ▶ Evolis Premium SDK für die Remote-Überwachung des Druckers, durch die die Integration innerhalb von IT-Systemen vereinfacht und beschleunigt wird

Abmessungen und Gewicht

- ▶ Abmessungen (H x L x T): 247 mm x 205 mm x 381 mm, 247 mm x 205 mm x 487 mm mit Ausschusskartenfach / Kartenfach auf der Rückseite
- ▶ Gewicht: 4,02 kg
4,11 kg mit Ausschusskartenfach / Kartenfach auf der Rückseite

Der Evolis Primacy ist ein hochwertiger, einfach zu bedienender und sehr schneller Drucker. Die Verwendung von ausgefeilten Kodierungstechnologien ermöglicht die Erstellung von Ausweisen und Karten aller Art, vom einfachen Druck bis hin zu Karten mit spezieller Sicherungstechnik.

Der Primacy eignet sich besonders zum Drucken und Kodieren von Karten für mittlere und große Serien und ist eine ausgezeichnete Wahl für die Herstellung von Ausweisen, Kundenkarten und Mitgliedskarten.

Dieser Drucker kann sowohl einseitig als auch beidseitig drucken (modellabhängig). Die Modularität hört hier aber noch nicht auf, da Sie Ihren Primacy Drucker bedarfsgerecht installieren und erweitern können, z. B. durch das Hinzufügen von Magnetspurkodierern und/oder Kodierern für Kontaktkarten oder kontaktlose Karten.

Produktspezifikation

- ▶ Farbiger Sublimationsdruck direkt auf die Karte / Thermischer Harz-Transferdruck
- ▶ Einseitiger Druck, randlos, Upgrade-Kit für den zweiseitigen Druck als Option erhältlich¹
- ▶ Standardauflösung 300 x 300 dpi
- ▶ Personalisierbare Auflösung: 300 x 600 dpi (Ein- und Mehrfarbdruck) oder 300 x 1200 dpi (nur Einfarbdruck)
- ▶ 32 MB Arbeitsspeicher (RAM) - 64 MB optional erhältlich¹
- ▶ Beidseitiges Laminiermodul CLM als Option erhältlich¹
- ▶ Erhältliche Farben: feuerrot und brilliant-blau
- ▶ Druckgeschwindigkeit:
 - Einseitiger Druck: Farbe (YMCKO): 190 – 225 Karten/Std.
 - Monochrom: 800 -1000 Karten/Std.
 - Beidseitiger Druck: Farbe (YMCKO): 140 Karten/Std.
- ▶ Anschlüsse/Konnektivität:
 - USB (1.0, 1.1, 2.0, 3.0), Kabel im Lieferumfang enthalten
 - TCP/IP-Ethernet 10BaseT/100BaseT (Traffic-LED)
 - WLAN-Konnektivität 802.11b/g für die WLAN-Produktreihe
- ▶ Kartenverwaltung und Merkmale:
 - Kapazität des Magazins: 100 Karten (0,76 mm)
 - Kapazität des Kartenfachs: 100 Karten (0,76 mm)
 - Kapazität des Ausschussfachs / Kartenfachs: 50 Karten (0,76 mm)
- ▶ Kartenstärke: 0,25 bis 1,25 mm
- ▶ Kartenformat: ISO CR80 – ISO 7810 (53,98 mm x 85,60 mm)

¹ Unter bestimmten Bedingungen / ² Erfordert die Client-Version .net 4.0



Software

- ▶ Lieferung mit cardPresso XXS
 - Interne Datenbank (unbegrenzte Anzahl von Einträgen)
 - Windows® (XP oder höher) und Mac OS X
 - Windows® (32/64 Bit): XP SP3, Vista, W7, W8, W10
 - Mac OS X v10.4 und höher (auf Anfrage)
 - Linux (auf Anfrage)

Abmessungen und Gewicht

- ▶ Abmessungen (H x L x T):
Ohne Ladekassetten: 850 mm x 215 mm x 300 mm,
Mit Ladekassetten: 850 mm x 567 mm x 300 mm
- ▶ Gewicht: 21,7 kg

Der Quantum-Drucker ist die Lösung für den Druck und die Kodierung von Karten in hoher Stückzahl. Er gestaltet die Karten auf Vorder- und Rückseite, in Farbe oder monochrom, mit einer rekordhohen Druckgeschwindigkeit.

Der Quantum vereint die Benutzerfreundlichkeit eines Bürodrukkers mit der Leistungsstärke eines Industriedruckers für den zentralisierten Kartendruck von Großserien.

Dank seines Magazins und eines Ausgabefachs mit einer Kapazität von je 500 Karten kann der Quantum-Drucker pro Stunde monochrom über 1000 Karten und in Farbe über 150 Karten drucken.

Aufgrund des drehbaren, unabhängigen Kodiermoduls (Magnetstreifen, Chipkarten mit oder ohne Kontakt) wird die Karte in einem einzigen Durchgang kodiert und gedruckt.

Der Quantum kann große Mengen von Karten mit sehr hoher Druckqualität bearbeiten und stellt somit eine überaus sparsame Alternative zu den Industriedruckern dar.

Produktspezifikation

- ▶ 2 Konfigurationen:
 - Standardversion ohne Verriegelung
 - Version mit Zentralverriegelung
- ▶ Farbiger Sublimationsdruck direkt auf die Karte / Thermischer Harz-Transferdruck
- ▶ Druckmodul für den ein- und beidseitigen Druck
- ▶ Randloser Druck
- ▶ 300 dpi-Druckkopf (11,8 Punkte/mm)
- ▶ 16 MB Arbeitsspeicher (RAM) zur Speicherung von 2 Farbkarten (beidseitig)
- ▶ Austauschbares Magazin- und Ausgabefach mit einem Fassungsvermögen von jeweils 500 Karten (0,76 mm) Druckergehäuse aus Aluminium und Deckel aus schwarzem Kunststoff
- ▶ Druckgeschwindigkeit:
 - Einseitiger Druck: Farbe (YMCKO): 150 Karten/Stunde
 - Monochrom: 1000 Karten/Stunde
 - Beidseitiger Druck: Farbe (YMCKO): 115 Karten/Stunde
 - Monochrom: 320 Karten/Stunde
- ▶ Anschlüsse/Konnektivität:
 - USB (1.0, 1.1, 2.0, 3.0), Kabel im Lieferumfang enthalten
 - TCP/IP-Ethernet 10BaseT/100BaseT (Traffic-LED)
- ▶ Sicherheit:
 - Optional erhältliche Zentralverriegelung zur Verhinderung des unbefugten Zugriffs auf den Drucker (einschließlich der Karten und des Farbbands)



EIGENSCHAFTEN

	XXS	XS	XM	XL	XXL
--	-----	----	----	----	-----

SOFTWARE BOX & INSTALLATION

Vollständiges Setup auf dem USB-Stick	■	■	■	■	■
USB-Stick Verschlüsselung	■	■	■	■	■
Digitales Handbuch im PDF-Format	■	■	■	■	■

Werkzeuge und Bilder

Direkte Anzeige des aufgenommenen Bildes	■	■	■	■	■
Bildaufnahme mit WIA & TWAIN	■	■	■	■	■
Cliparts & Formen	■	■	■	■	■
Variable Felder (Druck von Datum, fortlaufende Nummern, etc.)	■	■	■	■	■
Integrierte Bildbearbeitung	■	■	■	■	■
Kartendesign-Vorlagen	■	■	■	■	■
Unterschriftenerfassung	■	■	■	■	■
Barcodes 1D	■	■	■	■	■
QR Code		■	■	■	■
Barcodes 2D			■	■	■
Direkte Anzeige des aufgenommenen Bildes			■	■	■
Gesichtserkennung			■	■	■
Bildaufnahme über das SDK der Kamera			■	■	■
Fingerabdruck-Erfassung				■	■
Benutzerberechtigungen und Betriebsprotokolle (Auditbericht)				■	■
Angepassbare Funktionen durch Skript			■	■	■

BENUTZEROBERFLÄCHE

Texteingabe im Kartenlayout	■	■	■	■	■
Datenbanksicht	■	■	■	■	■
Produktionsmodus		■	■	■	■
Kodiersicht				■	■
Multi-Laout Designs				■	■

DRUCK

Druckerspooler (Karte für Karte, alle Druckvorgänge, auf Benutzer warten)	■	■	■	■	■
Druck Vorder- und Rückseite	■	■	■	■	■
Stapeldruck	■	■	■	■	■
Unterstützung von Netzwerkdruckern	■	■	■	■	■
Bedingtes Drucken	■	■	■	■	■
Einstellung des Overlays, der UV- und floureszierenden Felder				■	■
Automatischer Druck	■			■	■
Webdruck Server					■

DATENBANK

Interne Datenbank mit Fotoanbindung	■	■	■	■	■
Datensätze suchen und finden	■	■	■	■	■
Anbindung von XLS, XLSX, CSV und TXT-Dateien		■	■	■	■
MS Access & SQLite mit Bilderfeld			■	■	■
Suche (Abfrage) von Datensätzen			■	■	■
OLE Objekte und Fotos in Datensätzen			■	■	■
ODBC-Anbindung externer Datenbanken				■	■

KODIERUNG


Magnetcodierung	■	■	■	■	■
SMART-Chip-Modul (Nutzung externer Applikationen)	■			■	■
SMART-Chip-Kodierung				■	■
Kontaktlose RFID-Kodierung				■	■
Unterstützung von internen und externen RFID-Kodierern				■	■
Mifare CLASSIC & Ultralight (einschließlich NFC)				■	■
Mifare DESFire (einschließlich NFC)					■

SONSTIGES

Kostenloses Software-Update	■	■	■	■	■
Automatische Versions-Updates	■	■	■	■	■
Dokumenten Passwort-Schutz		■	■	■	■
Netzwerklicenzen für bis zu 16 PCs pro Lizenzschlüssel					■

* Die Mac-Version unterstützt nur die Client-Installation

cardPresso Minimale Systemvoraussetzungen: Windows 10® (32-bit or 64-bit), Windows 8® (32-bit or 64-bit), Windows 7® (32-bit or 64-bit), Windows Vista® (32-bit or 64-bit), Windows XP® with Service Pack 3, Windows Server 2003®, Windows Server 2008®, Windows Server 2012®, Mac OS X (Intel 64-bit Processor only) until Sierra 10.12, Intel® Pentium® 800MHz processor, 512MB of RAM, 500MB hard disk free space, 1024x768 monitor resolution, 1 USB port.



Wünschen Sie Plastikkarten mit den persönlichen Daten Ihrer Kunden, dazu ein Sicherheitsmerkmal wie ein Unterschriftsfeld oder Hologramm?

Wir liefern Ihnen alle Verfahren zur Wertsteigerung und Sicherheit Ihrer Plastikkarten.

**DRUCKVERFAHREN
VEREDELUNGEN & OPTIONEN**

Druckverfahren

Offsetdruck

Das Offsetdruckverfahren bietet die höchstmögliche Druckqualität und ist daher nicht nur für den Druck von farbigen Layouts, sondern auch für das Drucken von Sicherheitsmerkmalen geeignet.

Designs in Euroskala (CMYK) oder mit Sonderfarben nach Pantone oder HKS lassen sich farbgetreu und mit Anpassung an Farbmuster oder Farbfächer darstellen. Das Druckverfahren eignet sich für mittlere und hohe Kartenauflagen.

Für maximale Detailtreue drucken wir im 70er-Raster.

Dazu sind einige Anforderungen an die Druckdaten zu beachten. Die Oberfläche der Karten wird nach dem Druck mit einem Lack versiegelt.

Vorteile Offsetdruck

- ▶ Sehr hohe Druckauflösung bis zu 2400 dpi
- ▶ Maximale Detailtreue
- ▶ Optimales Verfahren bei mittleren und hohen Auflagen
- ▶ Auf Anfrage auch Druck in Sonderfarben (HKS oder Pantone)

Siebdruck

Satte, flächige Farben und einen besonders deckenden Farbauftrag - dies weist das Siebdruckverfahren auf. Beim Siebdruck wird die Farbe durch ein feinmaschiges Gewebesieb auf die Plastikkarte gedruckt. Sonderfarben nach Pantone, HKS oder RAL lassen sich ebenso realisieren wie Mischfarben nach Kundenwunsch oder Vorlage.

Effekt- und Sicherheitsfarben wie Neon-, Metallic- und Glitzerfarben oder UV-Farben sind in diesem Druckverfahren optimal umsetzbar. Siebdruck lässt sich auch mit dem lasierenden Druck des Offset-Verfahrens kombinieren und ermöglicht im Zusammendruck viele besondere Gestaltungsmöglichkeiten.

Vorteile Siebdruck

- ▶ Hohe Farbschichtdicke und deckende Farben
- ▶ Maximale Farbbrillanz
- ▶ Metallic-, Glitter- und andere Effektfarben
- ▶ Sicherheitsfarben wie z.B. UV-Farben
- ▶ Sonderfarben nach RAL, Pantone oder HKS

Digitaldruck

Digitaldruck ist für kleinere Auflagen oftmals günstiger als Offsetdruck. Zugleich entspricht die Digitaldruckqualität unserer hochmodernen Maschinen die des Offsetdrucks. Wir garantieren Ihnen hochwertige Druckergebnisse vom Ersten bis zum letzten Druckprodukt.

Vorteile Digitaldruck

- ▶ Hohe Druckauflösung bis zu 1440 dpi
- ▶ Kleine Auflagen ab 20 Stk. möglich
- ▶ Andruck & Expresslieferung ab 24 h möglich
- ▶ Auf Anfrage auch Druck in Sonderfarben (HKS oder Pantone)

Retransferdruck (Thermotransferverfahren)

Wenn Chipkarten, RFID-Karten oder randlose Plastikkarten hergestellt werden sollen, verwendet man idealerweise einen Retransfer-Kartendrucker. Beim Retransfer Druck wird das Druckbild zunächst auf eine transparente Trägerfolie aufgebracht. Anschließend wird dieses durch Hitzeeinwirkung von der Trägerfolie abgelöst und auf die Kartenoberfläche übertragen. Hierfür kommt eine weiche, aufgeheizte Laminierrolle zu Einsatz.

Vorteile Retransferdruck

- ▶ Kleine Auflagen möglich - schon ab 1 Stück
- ▶ Schnelle Lieferzeiten
- ▶ Andruck & Expresslieferung ab 24 h möglich

Thermosublimationsdruck / Thermischer Harz-Transferdruck

Kartendrucker setzen das Thermosublimationsdruckverfahren beim 4-Farb-Druck oder Graustufen-Druck ein.

Der Bereich des Farbbandes direkt unter dem Druckkopf wird so stark erhitzt, dass die Farbschicht für einen kurzen Moment gasförmig wird. Dieser „Farbdampf“ schlägt sich sofort auf der Oberfläche der zu bedruckenden Plastikkarte nieder.

Durch Regulierung der Hitze am Druckkopf kann Einfluss auf die Farbintensität genommen werden. Mithilfe dieser Feinregulierung kann im YMCK-Farbmodell (hellste Farbe zu dunkelster Farbe) nahezu jede Farbe erzeugt werden. Durch die „unscharfen“ Ränder der feinen Druckpunkte verschmelzen diese in einen nahezu fotorealistischen Ausdruck, ohne dabei pixelig oder körnig zu wirken.

Vorteile Digitaldruck

- ▶ Hohe Druckauflösung bis zu 1440 dpi
- ▶ Original-Musterkarte vorab auf Anfrage möglich
- ▶ Kleine Auflagen ab 20 Stück möglich
- ▶ Andruck und Expresslieferung ab 24 h möglich



Bei der Heißprägung wird das Motiv der Heißprägung mit einem Metallstempel und hohem Druck auf das Material übertragen.

Dabei wird eine Folie zwischen Karte und Stempel geführt, die durch Druck und Hitze des Prägestempels auf die Karte übertragen wird. Darin liegt auch die große Besonderheit und der Vorteil der Heißfolienprägung: Durch die spezielle Folie kann ein metallischer Glanzgrad erreicht werden, der in keinem Druckverfahren mit flüssigen Farben erzielt werden kann.

Darüber hinaus sind keine Trocken- und Aushärtezeiten notwendig. Die Verschmelzung der Folie mit der Oberfläche der Plastikkarte erfolgt sofort während des Prägevorgangs.

Ein Hologramm als Sicherheitsmerkmal kennen Sie von Ihrer Kreditkarte. Jedes Kreditkartenunternehmen und jede Bank hat dabei ein eigenes Hologramm, das nur schwer zu kopieren ist.

Die Herstellung eines eigenen Hologramms ist extrem teuer. Allein ein Master Werkzeug zu erstellen kostet mehrere Tausend Euro.

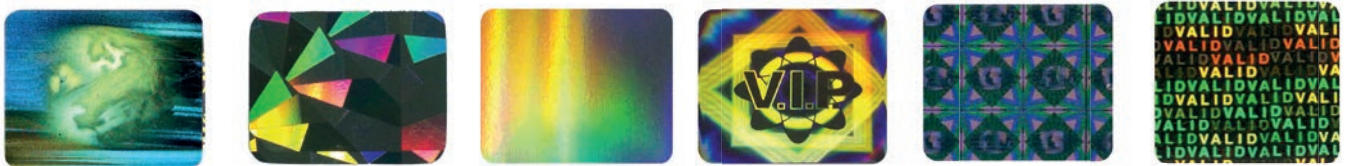
Aus diesem Grund halten wir verschiedene Standard-Hologramme ("VIP", "Gültig") in Gold oder Silber für Sie bereit, die für „normale“ Kartenprojekte erschwinglich sind.

Verfügbare Heißprägefölien

- ▶ Hochglänzend Gold
- ▶ Hochglänzend Silber
- ▶ Glänzend weiß
- ▶ Glänzend Schwarz
- ▶ Hologfolie mit Dekor Konfetti
- ▶ Hologfolie mit Dekor Laser select

Optionale Ergänzungen

- ▶ Kontaktchip
- ▶ Transponderchip
- ▶ Personalisierung (Name, Barcode, Nummer, etc.)
- ▶ Schreibfeld
- ▶ Rubbelfeld
- ▶ Lochstanzung
- ▶ Partiieller oder vollflächiger Glanzlack



Beispielabbildung: Plastikkarte mit Hologramm

Prägung & Rubbelfarbe

Prägung

Die Prägung (auch Hochprägung genannt) war das erste Verfahren zur Personalisierung von Plastikkarten und kam erstmalig bei der Ausstellung von Kreditkarten zum Einsatz. Bei der Prägung von Ausweisen werden erhitzte Prägestempel aus Metall mit einer sehr hohen Kraft auf die Rückseite der Plastikkarte gepresst. Auf der Vorderseite der PVC-Karte liegt ein monochromes Farbband, dessen Farbe durch den Prägedruck auf die Karten übertragen wird, sodass die Prägung gut lesbar wird.

Als Kreditkarten noch maschinell erfasst wurden, diente die hochgeprägte Personalisierung der Karte zur schnellen und einfachen Überprüfung von Transaktionsbelegen. Prägungen waren daher entscheidend für die Verbreitung von Ausweisen und Finanzdokumenten und stehen nach wie vor für eine gewisse Wertigkeit.

Das Prägeverfahren selbst hat sich seit ihrer Einführung nicht nennenswert weiterentwickelt. So sind nach wie vor die Zeichen wie auch die verfügbaren Schriftarten und -größen stark begrenzt. Durch diese Einschränkungen können Prägungen wiederum leicht imitiert werden und dienen eher zur optischen „Aufwertung“ Ihres Ausweises.

Wir versehen Ihre Ausweise und Plastikkarten mit gewünschter Prägung.



Beispielabbildung: Musterkundenkarte mit Prägungen

Rubbelfarbe

Wecken Sie die Neugier durch das Abrubbeln der Rubbelfarbe und die Aussicht auf einen Gewinn.

So alt das Rubbeln auch sein mag, es ist immer wieder ein echter Magnet für jedes Alter.

Nutzen Sie diesen Effekt für Ihre Aktionen.

Rubbelfarben sind hochdeckende Farben, die das darunterliegende Motiv abdecken. Ein Trennlack zwischen Rubbelfarbe und zu verdeckendem Motiv sorgt dafür, dass keine Lösemittel in den Bedruckstoff eindringen und das abgedeckte Motiv vor Kratzern geschützt ist.

Rubbelfelder eignen sich natürlich auch um Codes oder Pins zu verbergen.



Beispielabbildung: Plastikkarten mit Rubbelfeldern

Laminierte Oberflächen & partielle Lacke

Matt laminierte Oberfläche

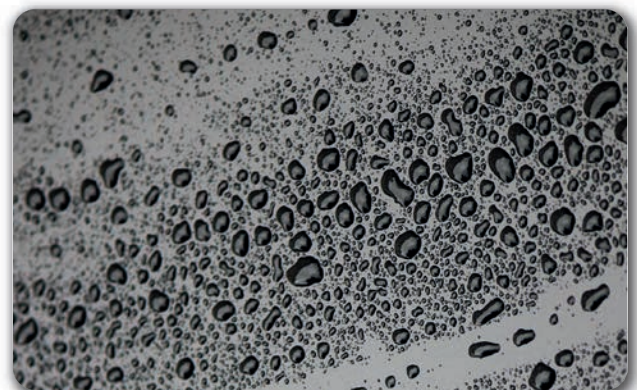
Wie bei Fahrzeuglackierungen, ist die matte Oberfläche eine besondere Optik bei Plastikartenoberflächen. Eine matt laminierte Karte sieht nicht nur besonders aus, sie bleibt es auch länger, da Kratzer und Fingerabdrücke nicht so offensichtlich sichtbar sind. Die Wertigkeit einer matten Fläche kommt durch den Kontrast zu glänzenden Elementen auf der Kartenoberfläche besonders gut zur Geltung. Ein mattes Finishing wirkt alleine schon edel und bietet die Grundlage für weitere Veredelungsschritte.



Beispielabbildung: Plastikarte mit glänzender und matt laminiertes Oberfläche

Partieller Relieflack

Relieflack ist ein transparenter oder farblich pigmentierter UV-Lack, mit dem sich Schriftzüge und andere Motive dreidimensional hervorheben lassen, ohne den Bedruckstoff zu verformen. Der Lack betont die darunter gedruckten Elemente des Layouts. Die Strichstärke für Relieflack sollte jedoch nicht unter 1,5 mm liegen.



Beispielabbildung: Partieller Relieflack simuliert Wassertropfen

Partieller Spotlack

Spotlack ist die flache Alternative zum Relieflack. Der volltransparente Hochglanzlack verläuft mit einer Schichtdicke von einigen Mikrometern. Auf matt laminierten Karten ist der Spotlack eine hochwertige und elegante Oberflächenveredelung um einzelne Elemente gezielt hervorzuheben.



Beispielabbildung: partieller Spotlack - nur der Text glänzt

Partieller Mattlack

Der Matteeffekt ist das Gegenstück des Spotlacks. Eine volltransparente, matte Oberflächenbeschichtung, die ebenfalls partiell nach Kundenwunsch und Layout ausgeführt werden kann. Auf glänzenden Karten ist der Mattlack ein ungewöhnlicher und eleganter Oberflächeneffekt.



Beispielabbildung: Partieller Mattlack - der mittlere Farbbalken ist matt. Der Text, der obere Bereich sowie der untere Bereich glänzen.

Guillochen, Mikrodruck, irisdruck & Wasserzeichen

Guillochen

Die Guilloche ist ein spezielles Muster, ein Ornament aus mehreren ineinander verwickelten und überlappenden Linienzügen.

Die extrem feinen Linien mathematisch berechneter, geometrischer Formen lassen sich mit herkömmlichen Druckern nicht reproduzieren oder kopieren.

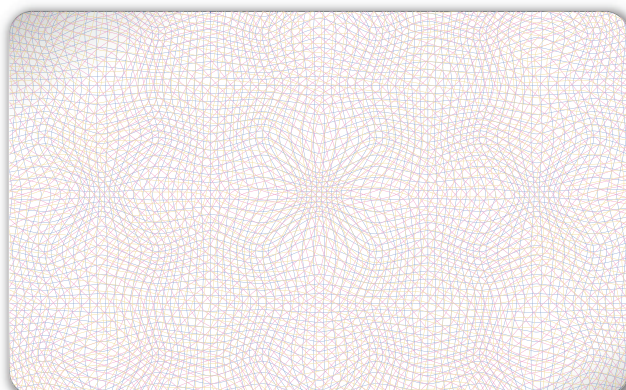


Beispielabbildung: Plastikkarte mit Guillochen

Irisdruck

Der Irisdruck ist ein spezielles Effektdruckverfahren, bei dem die Oszillation der Verreibwalzen abgeschaltet wird. In kurzen gleichmäßigen Abständen werden beispielsweise die drei Grundfarben Yellow, Magenta und Cyan Stoß an Stoß auf die Farbauftragswalzen manuell aufgetragen. So werden mehrere Farben mit ineinanderlaufenden Farbrändern in einem Druckvorgang gedruckt.

Im Sicherheitsdruck wird auf diese Weise das Motiv einer Druckplatte (beispielsweise eine Guilloche) mehrfarbig eingefärbt, wobei die Verreibung auf ein möglichst geringes Maß eingestellt wird. Die feinen Linien der Guilloche zeigen dann einen Verlauf der eingesetzten Farben.



Beispielabbildung: Plastikkarte mit Irisdruck

Mikrodruck/ -text

Mikrodruck ist die Herstellung von erkennbaren Mustern oder Zeichen in einem gedruckten Medium in einem Maßstab, der eine Vergrößerung erfordert, um mit dem bloßen Auge gelesen zu werden.

Mit bloßem Auge kann der Text als durchgezogene Linie erscheinen.

Mikrodruck wird vorwiegend als Fälschungssicherheitsmethode verwendet, da es mit digitalen Methoden nicht leicht reproduziert werden kann.



Abbildung: Vergrößerung eines Mikrotexes

Wasserzeichen

Das Wasserzeichen ist ein Merkmal auf der Kartenoberfläche. Ähnlich einer Blindprägung wird es nur beim Spiegeln der Kartenoberfläche im Licht sichtbar.

Die Form des Wasserzeichens kann frei gewählt werden und wird auf die fertig personalisierten Karten aufgedruckt.



Beispielabbildung: Plastikkarte mit Wasserzeichen

Spezialfarben & Lasergravur

Neon- und nachleuchtende Farben

Durch ihre extrem hohe Leuchtkraft besitzen Neonfarben eine extrem hohe Leuchtkraft. So erzeugen sie schon von Weitem eine starke Aufmerksamkeit.

Auf Plastikkarten dienen sie auch als Sicherheitsmerkmal. Fluoreszierende Farben dagegen sind bei Tageslicht nicht von einer herkömmlichen Volltonfarbe unterscheidbar. Sie enthalten spezielle Pigmente, die Licht speichern und langsam wieder abgeben können – die gedruckten Bereiche leuchten im Dunkeln nach.



Beispielabbildung: Plastikkarte mit nachleuchtender Farbe und Neonfarben

OVI - Optical Variable Ink

Der OVI-Druck besteht aus optisch variablen Pigmenten, wodurch sich abhängig vom Betrachtungswinkel und/oder der Lichteinstrahlung der Farbton verändert.

OVI-Farben können weder kopiert noch mit handelsüblichen Druckern nachgeahmt werden, jedoch schnell und einfach ohne optisches Hilfsmittel überprüft werden.



Beispielabbildung: Plastikkarte mit OVI-Druck

UV-fluoreszierende / IR-sensitive Farbe

Mikrodruck ist die Herstellung von erkennbaren Mustern oder Zeichen in einem gedruckten Medium in einem Maßstab, der eine Vergrößerung erfordert, um mit dem bloßen Auge gelesen zu werden. Mit bloßem Auge kann der Text als durchgezogene Linie erscheinen. Mikrodruck wird vorwiegend als Fälschungssicherheitsmethode verwendet, da es mit digitalen Methoden nicht leicht reproduziert werden kann.



Abbildung: Vergrößerung eines Mikrotexes

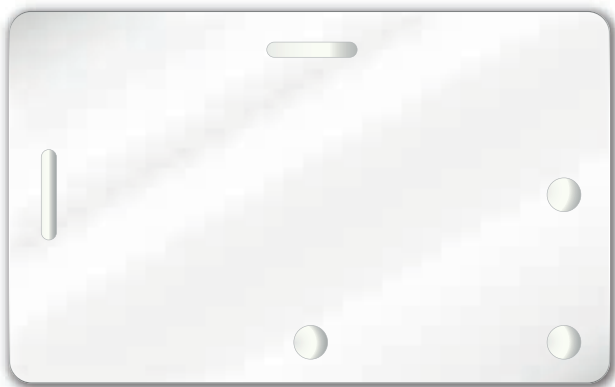
Wasserzeichen

Das Wasserzeichen ist ein Merkmal auf der Kartenoberfläche. Ähnlich einer Blindprägung wird es nur beim Spiegeln der Kartenoberfläche im Licht sichtbar.

Die Form des Wasserzeichens kann frei gewählt werden und wird auf die fertig personalisierten Karten aufgedruckt.



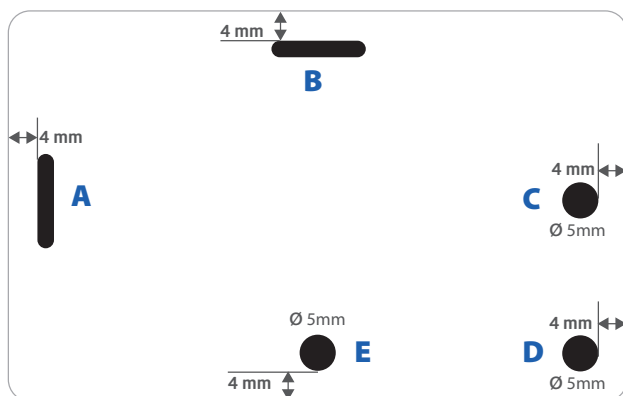
Beispielabbildung: Karte mit Lasergravur



Für die Befestigung von Karten an Halterungen oder Kleidung ist eine Lochstanzung in der Karte üblich. Durch die maschinelle Verarbeitung in Automaten werden Lang- oder Rundlochungen auch bei hohen Auflagen nahezu positionsgenau und sauber in die Karte gestanzt. Bei kleineren Auflagen werden die Karten manuell gelocht. Hierbei kann es zu geringfügigen Schwankungen kommen.

Wir können in Ihre Plastikkarten Löcher in verschiedenen Positionen und Ausführungen stanzen. Dabei ist ein Langloch oder ein Rundloch möglich. In der Abbildung sehen Sie, welche Standard Löcher wir Ihnen anbieten können.

Jedes Loch kann einzeln oder in jeder gewünschten Kombination für Sie gestanzt werden.



- A. Langloch an der kurzen Seite
- B. Langloch an der langen Seite
- C. Rundloch in 5mm Durchmesser an der kurzen Seite
- D. Rundloch in 5mm Durchmesser in der Kartenecke
- E. Rundloch in 5mm Durchmesser an der langen Seite

Für das Lochen von RFID-Karten gelten jedoch besondere Regeln, die es zu beachten gilt.

RFID-Karten lochen

Die im Inneren der Karte verlaufende Antenne stellt beim Lochen einer RFID-Karte ein hohes Ausfallrisiko dar.

Falls die Lochung einer Karte erforderlich ist, empfehlen wir, dieses Risiko an uns als Hersteller abzugeben.

Wir schlagen Ihnen den richtigen Platz für die Lochung unter Beachtung der Lagetoleranzen von Chip und Antenne vor und liefern die Karten fertig gelocht.

Mögliche Lochungen

- ▶ 5 mm Rundloch an der kurzen Seite
- ▶ 5 mm Rundloch an der langen Seite
- ▶ 5 mm Rundloch in der Kartenecke
- ▶ Langloch 16 x 3 mm an der kurzen Seite
- ▶ Langloch 16 x 3 mm an der langen Seite

**Position der Lochung abhängig von Einhaltung des Kartenrandabstands und unter Beachtung der Lagetoleranzen von Chip und Antenne*

Info

Die im Inneren der Karte verlaufende Antenne stellt beim Lochen einer RFID-Karte ein hohes Ausfallrisiko dar.

Falls die Lochung einer Karte erforderlich ist, empfehlen wir, dieses Risiko an uns als Hersteller abzugeben.

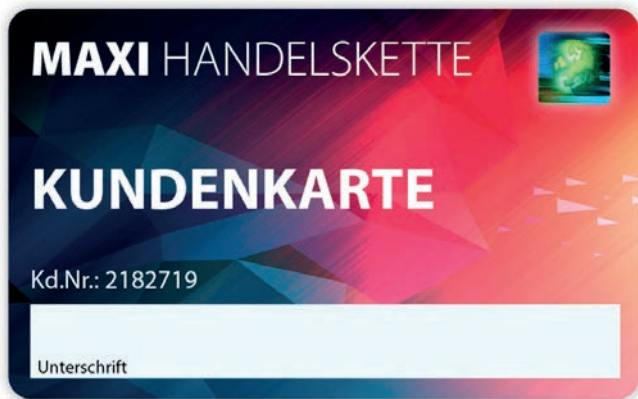
Wir schlagen Ihnen den richtigen Platz für die Lochung unter Beachtung der Lagetoleranzen von Chip und Antenne vor und liefern die Karten fertig gelocht.

Schreibfeld & Personalisierung mit Foto & Name

Schreibfeld

Ein Unterschriftenfeld oder Schreibfeld ergänzt Ihre Plastikkarte um eine weitere Sicherheitsfunktion und erlaubt eine handschriftliche Personalisierung durch den Kartenhalter.

Es stehen Ihnen einige Optionen für Ihr Unterschriftenfeld zur Verfügung.



Verfügbare Schreibfelder

- ▶ Einzelne oder mehrere Unterschriftenfelder (zur manuellen Personalisierung Ihrer Plastikkarte)
- ▶ Transparente Unterschriftenfelder
- ▶ Farbige Unterschriftenfelder
- ▶ Vollflächige Unterschriftenfelder, z.B. auf der Rückseite von Visitenkarten für Notizen

Personalisierung mit Foto & Name

Mitarbeiterausweise, Kundenkarten, Mitgliedskarten, Studenten- und Schülerausweise, Besucherausweise, Namensschilder sind ideale Kartenanwendungen, bei denen die Personalisierung mit Foto und/oder Name bzw. weiteren persönlichen Daten eingesetzt wird.

Wir personalisieren Ihre Plastikkarte für Sie und Ihr Unternehmen.

Sollten Sie selbst die Bedruckung Ihrer Plastikkarten vornehmen wollen, bieten wir Ihnen gerne einen geeigneten Kartendrucker an.

Sie können auch Ihre Karten mit Ihrem Layout oder Logo durch unser Unternehmen vordrucken lassen und müssen später nur noch Foto und die gewünschten Informationen eindringen. So können Sie schnell die Karten ausgeben und sparen an Verbrauchsmaterialien.



Info

Sie haben auch die Möglichkeit unseren Kartenabruf zu nutzen. Wir produzieren Ihre Karten vor, finalisieren diese und senden Sie Ihnen fertig zu.

Kodierung



Korrespondierend zur optischen Personalisierung müssen bei beschreibbaren ID-Medien sehr oft auch Kodierungen eingebracht werden.


Dafür existieren für jeden Datenträger und für jede Anwendung grundsätzlich spezifische Kodiervorschriften, deren Kenntnis Voraussetzung für eine erfolgreiche Kodierung und korrekte Funktion am System ist.

Moderne Multifunktionskarten benötigen z. B. Daten für Zugang, IT-Zugriff, Payment, Ticketing, Zeitwirtschaft und zahlreiche weitere Funktionen.

Hier kommen, abhängig vom Sicherheitsbedarf, unterschiedliche Verschlüsselungstechnologien zum Einsatz.

Wir kodieren Ihre Kartenprojekte nach Ihren Anforderungen unter Berücksichtigung der spezifischen Kodiervorschriften.

	Speicherkapazität	Besonderheiten	Anwendungen
Barcode	1-D-Code bis ca. 20 Zeichen 2-D-Code mehrere 1.000, je nach Barcodetyp (numerisch und/oder alphanumerisch)	Fixcode unterschiedliche Codearten im Gebrauch(z.B. EAN 8, EAN 12, 2/5i, Code 39, QR-Code)	Kundenkarten, Ausweise, Visitenkarten, Gutscheinkarten
Magnetstreifen	3 Spuren nutzbar Spur 1: 76 (alphanumerisch) Spur 2: 37 (numerisch) Spur 3: 104 (numerisch)	Schreib-/Lesespeicher Norm nach ISO 7810ff	Kundenkarten, Ausweise
Kontaktchip (Speicher)	256 - 65536 Zeichen je nach Chiptyp	Schreib-/Lesespeicher (EEPROM)	Fitness-Studio
Kontaktchip (Speicher mit Sicherheitslogik)	256 - 1024 Zeichen je nach Chiptyp	Schreib-/Lesespeicher (EEPROM)	Fitness-Studio, Debitkarten
Prozessorchip (kontaktlos oder kontaktbehaftet)	bis 800 KByte je nach Chiptyp	Schreib-/Lesespeicher (EEPROM), Sicherheitslogistik, Prozessorarchitektur, Datenbereiche für mehrere Anwendungen abgrenzbar, Zugriffsschutz mittels symetrischer/assymetrischer Kryptoverfahren)	Geldkarten, Hochsicherheitsausweise, PKI, SSO
RFID-Chip	bis 8 KByte je nach Chiptyp	Schreib-/Lesespeicher (EEPROM), Sicherheitslogistik, Prozessorarchitektur, Datenbereiche für mehrere Anwendungen abgrenzbar, Zugriffsschutz mittels symetrischer/assymetrischer Kryptoverfahren)	Werksausweis, Mitgliedskarten, Geld- und Wertkarten, Hochsicherheitsausweise

A close-up photograph of a man in a dark blue suit and striped tie, holding a silver pen over a white document. The background is softly blurred, showing the man's face and the texture of his clothing. The lighting is warm and professional.

Wir fertigen täglich Plastikkarten, Magnetkarten, Barcodekarten, Kundenkarten, Mitgliedsausweise, Transponderkarten und Chipkarten in unterschiedlichsten Ausführungen nach Kundenwunsch. Dabei sind Mengen von bis zu 1 Mio. Karten und mehr keine Seltenheit.

Wir unterstützen Sie von der Gestaltung bis hin zum Kundenmailing oder der Konfektionierung in hochwertige Geschenkverpackungen.

Kundenzufriedenheit steht bei uns an erster Stelle. Neben dem Einsatz erstklassiger Produkte und geprüfter Materialien bieten wir unseren Kunden auch umfangreiche Serviceleistungen.

**DIENSTLEISTUNGEN &
SERVICE**



Wir begleiten Ihr Projekt von Anfang

Möchten Sie Kunden an sich binden oder ihnen einen besonderen Service gewährleisten? Gut gelingt dies durch einen Plastikarten Druck. So binden Sie Ihre Kunden an sich und gewähren ihm gleichzeitig einen Bonus.

Sie bekommen bei uns alles aus einer Hand. Angefangen von der Empfehlung der geeigneten Medien, dem Design über die Herstellung der Plastikarten und Personalisierung bis hin zum Versand der Karten als Mailing. Alle Arbeitsschritte unterliegen unseren strengen internen Qualitätskontrollen.

Sie sind nicht allein - Von Anfang an berät und unterstützt Sie Ihr persönlicher Ansprechpartner aus unserem kompetenten Team.

Wenden Sie sich an uns bei Ihrem Plastikartenprojekt. Wir sind die Experten bei Fragen der Planung von Einsatzgebieten der Plastikarten, der Material- und Zubehörauswahl, den Fragen und Möglichkeiten der Kundenbindungs-Systeme, Zugangskontrollen, Identifikation und vielem mehr rund um Ihre Plastikartenplanung.

Wir arbeiten jederzeit mit modernsten Verfahren, Technologien und Geräten, um Ihnen die möglichst Besten, kostengünstigsten und effizientesten Lösungen für Ihre Plastikartenprojekte zu bieten.

Darüber hinaus sind wir auch Ihr Top-Ansprechpartner bei allen Themen rund um RFID-Medien, Lesegeräten und Kartendrucker.

Unser Unternehmen unterstützt Sie bei der Entscheidungsfindung, dem Layout, der Auswahl der passenden Hard- oder Software, der Peripheriegeräten und auch auf Wunsch bei Transport und Logistik oder dem gesamten Support.

Ob Sie Einzelunternehmer sind, ein mittleres Unternehmen leiten oder ein großer Konzern sind, spielt für uns keine Rolle. Jeder Kunde erhält die gleiche Aufmerksamkeit und Sorgfalt bei der Betreuung durch unseren Kundendienst.

Das garantieren wir Ihnen.





Der Versand einer Kundenkarte an den Endverbraucher oder die Übergabe des Firmenausweises im verschlossenen Umschlag an den Mitarbeiter ist die professionelle Methode den Ausweis/die Kundenkarte an den Endverbraucher oder Kunden zu übergeben.

Zugleich haben Sie die Möglichkeit, zahlreiche ergänzende Informationen im Anschreiben oder in Beilegern an den Adressaten zu übermitteln.

Hier bieten wir den kompletten Service für den Versand Ihrer Karte. Wahlweise ist auch der Versand in Kartons zur Weiterleitung per Hauspost möglich.

Die Einhaltung der Bestimmungen des Bundesdatenschutzgesetzes zur Auftragsdatenverarbeitung und Verwendung einer sicheren IT-Umgebung sind für uns selbstverständlich.

Vorteile

- ▶ Aufpenden der Karten auf Briefbögen
- ▶ Falzen, kuvertieren in DIN lang bis C4
- ▶ Beileger zuführen
- ▶ Frankieren bei Vorauszahlung der Portokosten

Unsere Lettershop-Dienstleistungen

- ▶ Drucken und Personalisieren von Briefbögen DIN A4 mit Papierstärken von 80 bis 105 g/m² (andere auf Anfrage).
- ▶ Aufpenden der Karte mit Klebepunkten, Kuvertieren in DIN-Lang-Fensterbriefumschläge
- ▶ Frankieren und Versenden direkt an den Karteninhaber
- ▶ Versand an den Auftraggeber, Niederlassungen oder andere Verteiler
- ▶ Konfektionierung und Versand von zusätzlichen Gegenständen, z. B. Token, Warenproben oder Geschenkartikel
- ▶ Konfektionierung mit zusätzlichen Beilegern
- ▶ Portooptimierung
- ▶ Abarbeitung nach vereinbarten Plänen (z. B. nach Termin, täglich, wöchentlich oder nach Mengenschwellen ab 50, 100 usw.)





Sie wollen bei der Ausweiserstellung und Logistikkosten und Aufwand sparen?

Dann nutzen Sie unser Unternehmen als externen Dienstleister!

Die vorproduzierten Ausweisrohlinge befinden sich in unserem gesicherten Lager. Es sind beliebig viele Rohlingsversionen (Mitarbeiter, Besucher, Externe, Ersatzausweise usw.), sowie beliebig viele Versionen der Personalisierung bestellbar.

Immer, wenn Sie einen neuen Ausweis mit personalisierten Daten benötigen, informieren Sie uns und wir finalisieren die gewünschte Anzahl an gelagerten Karten mit den übermittelten Informationen.

Nach der Produktion senden wir Ihnen die Karten zu.

Vorteile

- ▶ Ausweise und Ausweiszubehör bestellbar
- ▶ Lieferung binnen 24 h möglich
- ▶ BDSG-konforme Auftragsdatenverarbeitung
- ▶ Europaweiter Versand, z. B. an Niederlassungen

Ihre Daten sind sicher bei uns!

Wir nehmen den Schutz personenbezogener Daten sehr ernst und halten uns strikt an die Regeln des Bundesdatenschutzgesetzes (BDSG). Um höchste Sicherheit für Kunden- und personenbezogene Daten zu gewährleisten, werden unsere IT-Prozesse stets überwacht und auf dem neusten Stand gehalten.

Unsere Mitarbeiter werden regelmäßig geschult und auf das Datenschutzgeheimnis nach BDSG § 5 und § 11 verpflichtet.

Ihre persönlichen bzw. Firmendaten werden gemäß unseren allgemeinen Datenschutzregelungen gehandhabt. Daten, die Sie uns zum Zweck der Personalisierung von ID-Medien oder Mailings bereitstellen, werden durch umfangreiche technische und organisatorische Maßnahmen gesichert.

Entsprechend der gesetzlichen Anforderungen schaffen wir die notwendige Sicherheit durch modernste Virenschutzmaßnahmen und Access Control, sowie Sicherheitszonen im Netzwerk und im Betriebsgebäude, die Hard- und Software sowie Daten vor Fremdzugriff schützen.





Unser Unternehmen verfügt über eine eigene Grafik- und Designabteilung im Haus und übernimmt auf Wunsch auch gerne die Gestaltung Ihrer Kartenprojekte. Dafür benutzen wir immer aktuellste Hard- und Software, um zum perfekten Ergebnis zu gelangen.

Unsere Grafikabteilung setzt für Sie die nötigen Grafikanpassungen, Vektorisierungen, Logoanpassungen oder Bildbearbeitungen an Ihrem gestellten Material durch, oder erstellt für Sie die gewünschten Grafiken für Ihre perfekte Kartenoptik. Dazu können Sie uns fast alle Datenformate zukommen lassen. In der Regel können wir diese öffnen und prüfen. Bei Bedarf können wir diese gleich bearbeiten.

Gerne speichern wir Ihre Layoutdaten auf unseren Servern, sodass Sie jederzeit, auch Jahre später, diese nachbestellen können.

Sie haben in der Vergangenheit bereits bei einem anderen Unternehmen Karten bestellt, haben aber keine Druckdaten mehr? Kein Problem, senden Sie uns Ihr zur Verfügung stehendes Material (Logos, Fotos, Screenshots, etc.) zu und wir werden die Karten bestmöglich an das Erscheinungsbild der ursprünglichen Karte anpassen.

Sind Sie ein Neukunde und haben noch gar keine Vorlagen oder Entwürfe? Dann können wir diese gerne für Sie erstellen.

Sie teilen uns einfach Ihre Wünsche mit und unsere Design- und Grafikabteilung macht sich an die Kreativarbeit.

Wir entwickeln für Sie ein Design unter Berücksichtigung Ihrer Wünsche. Nach erfolgter Arbeit übermitteln wir Ihnen die Entwürfe zur Freigabe. Änderungen sind zu diesem Zeitpunkt jederzeit möglich. Sind Sie mit Ihrem neuen Design zufrieden, startet die Kartenproduktion.

Ihre Daten sind sicher bei uns!

- ▶ Professionelle Bildbearbeitung
- ▶ Perfekte Druckdaten
- ▶ Anpassung nach Ihren Wünschen
- ▶ Kurze Produktionswege, Grafikabteilung in unserem Haus
- ▶ Erfahrene Designer
- ▶ Prüfung der Umsetzbarkeit
- ▶ Prüfung ihrer gelieferten Druckdaten

The background features a futuristic dashboard with three gauges. The top gauge is labeled 'SALES' and has a needle pointing towards the 'HIGH' mark, with 'LOW', 'MED', and 'MAX' also visible. The bottom-left gauge is labeled 'PRICE' and the bottom-right gauge is labeled 'QUALITY'. Both bottom gauges have needles pointing towards the 'min' mark, with 'max' also visible. The gauges have a glowing green and yellow light effect.

INFORMATIONEN

Die Herstellung von Plastikkarten ist ein gemeinschaftlicher Prozess. Um ein hochwertiges Druckergebnis zu erzielen, sind wir auf möglichst gute Druckdaten von Ihnen angewiesen. Bevor Sie mit der Kartengestaltung starten, sollten Sie folgende unten beschriebene Punkte beachten.

Wir haben für Sie im Downloadbereich unserer Webseite zahlreiche Informationen und Vorlagen zur Gestaltung ihrer Plastikkarte zur Verfügung gestellt.

Sollten Sie weiterhin bei der Gestaltung Ihrer Plastikkarte Probleme haben, legen wir Ihnen die Nutzung unseres Grafiks-service ans Herz. Wir erstellen für Sie gegen Aufpreis Ihre druckfertigen Kartenlayouts.

Layout anlegen

Für Plastikkarten im Standard ISO-Format sollte Ihre Druckdatei mit 2 mm Beschnittzugabe an allen Seiten, also im Format **(A)** 89,6 mm x 58 mm, angelegt sein.

Aus diesem wird das Kartenendformat **(B)** (85,6mm x 54mm) mittig mit Eckradius r=3mm herausgestanzt.

Platzieren Sie wichtige Elemente wie Logos oder Texte innerhalb des sog. Satzspiegels **(C)** (81,6 mm x 50mm). Beachten Sie dabei auch Abstände zu späteren Magnetstreifen, Schreibfeldern, etc. - am besten 3mm zu jeder Seite.

Magnetstreifen, Unterschriften-/Schreibfelder, Chipmodule, Umrandungen, Hologramme, Lochpositionen und sonstige Veredelungen dürfen nicht in den Daten angelegt sein. Gerne können Sie uns eine Ansichtsdatei zukommen lassen.

Generell sollten Sie beim Erstellen des Layouts auf Ränder verzichten, die eine gleichmäßige Stärke haben sollen, da beim Stanzen produktionstechnisch nie garantiert werden kann, dass die Ränder anschließend eine gleichmäßige Stärke vorweisen.

Bitte beachten Sie, dass es Kontaktchips in unterschiedlichen Größen gibt. Daher kann die Position dessen nicht exakt pauschal festgelegt werden, da diese gewissen Stanztoleranzen aufweisen.

Die Maße von Magnetstreifen und Chipmodulen sind als Richtwerte zu verstehen. Die genauen Maßtoleranzen sind in der ISO 7810ff/7816ff festgelegt.

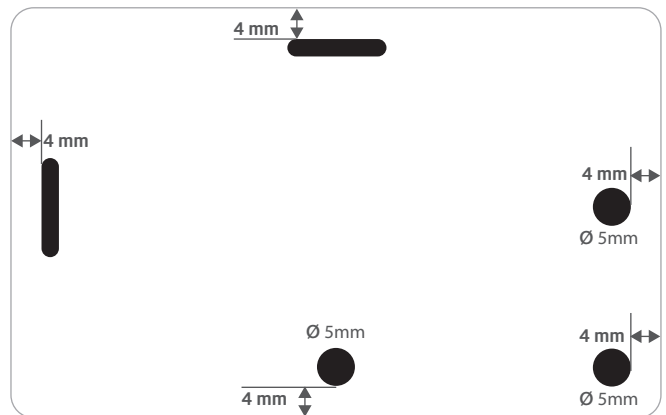
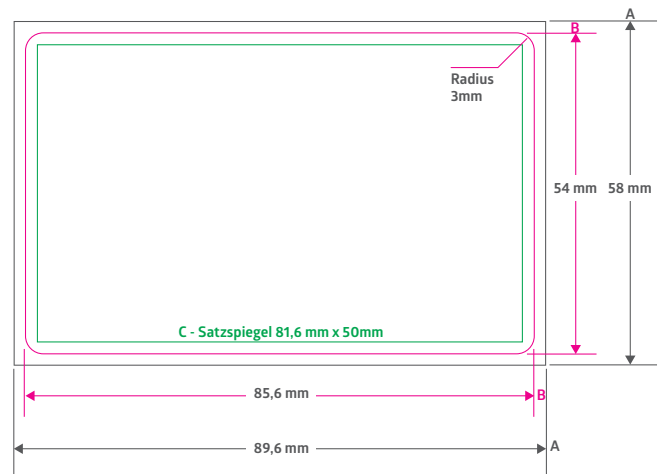
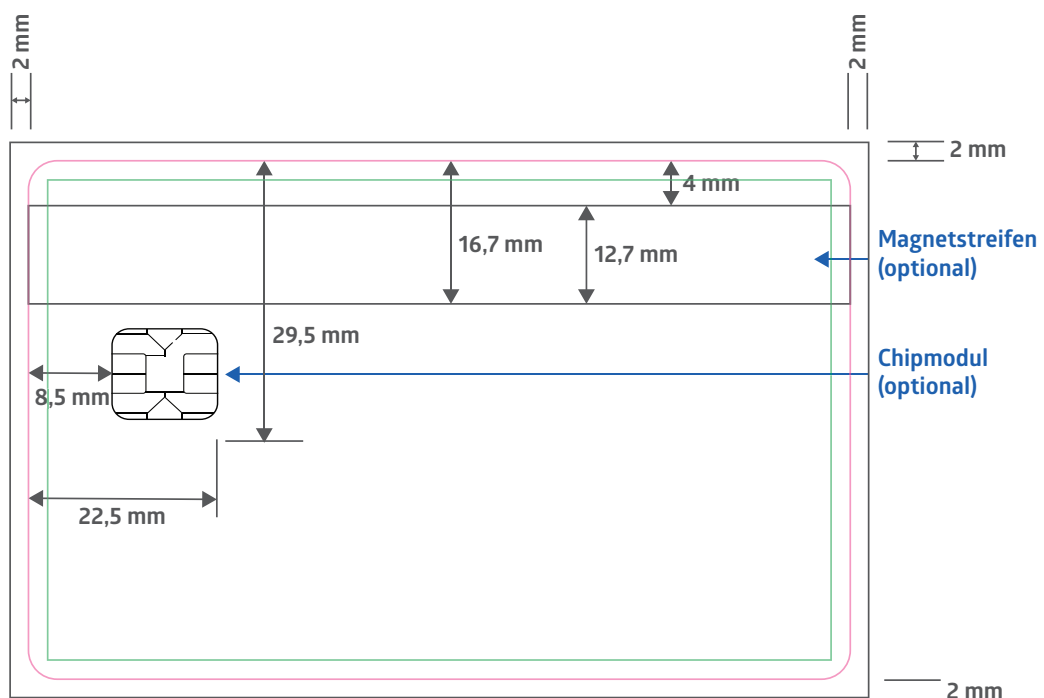


Abb.: Ansicht möglicher Lochpositionen und Abstände. Mindestabstand zum Kartenrand beträgt im Minimum immer 4mm um ein Ausbrechen zu verhindern.



Anforderungen an die Druckdaten

Farbe / Farbprofil	<p>Verwenden Sie nur CMYK Euroskala. Pantone und HKS-Farben bitte in CMYK umwandeln. Bei Fragen wenden Sie sich bitte an unseren Service.</p> <p>Bei Druck in Skalenfarben (CMYK) immer eine Farbvorlage (Farbproof) mitliefern. Bitte beachten Sie, dass dieser Farbproof nicht farbverbindlich ist, da es aufgrund des Bedruckstoffes und der Verarbeitungsmethoden zu Farbabweichungen, auch im Nachdruck, kommen kann.</p> <p>Berücksichtigen Sie bei der Gestaltung Ihrer Karte unbedingt, dass diese im Offset Druck auf PVC Material gedruckt wird. Das bedeutet, dass der Druck auf Plastikmaterial ein leicht anderes Ergebnis als der auf Papier ergibt. Wenn Sie beispielsweise Schwarz drucken möchten und nur in 100% Schwarz angelegt ist, wird in den meisten Fällen ein dunkles Grau herauskommen, jedoch kein tiefes Schwarz. Wir empfehlen Ihnen daher, das Schwarz in C50%/ M40%/ Y30%/ K100% anzulegen. Dies ist besonders wichtig, wenn Sie auf Karten mit Siebdruck Gold oder Silber drucken.</p> <p>Graue Hintergründe oder Elemente bitte in Graustufen anlegen (nicht in allen 4 Farben)</p> <p>Verwenden Sie das Farbprofil ISO Coated v2 300% (ECI) Das Farbprofil ist kostenlos erhältlich auf der Seite der European Color Initiative (ECI) ECI Der Link dazu: http://www.eci.org/de/downloads (Paket ECI_Offset_2009)</p> <p>ACHTUNG: Keine RGB-kodierten Daten liefern. Eine Konvertierung der Farben von RGB in CMYK würde die Farbwerte erheblich verändern.</p> <p>Falls Sie zusätzliche Farben verwenden möchten, sollten diese als Schmuckfarben unter Angabe der Pantone Sonderfarben angelegt werden (auf Anfrage). Farben in RAL-Tönen, HKS oder andere Sonderfarben sind nicht einsetzbar.</p>
Schriften	<p>Alle im Layout verwendeten Schriften müssen in Kurven umgewandelt werden. Im Zweifelsfall legen Sie im Layout eingesetzte oder verwendete Schriften bitte als Datei bei.</p>
Auflösung	<p>Legen Sie Ihre Druckdaten bitte immer in einer Druckauflösung von mindestens 300 dpi für CMYK (Euroskala) und 800-1200 dpi für einfarbige Abbildungen an.</p> <p>Eine geringere Auflösung verschlechtert die Qualität. Ein nachträgliches Erhöhen der Druckauflösung verbessert die Qualität nicht mehr.</p>
Dateiformate	<p>PDF-X3/X4, EPS (eingebundene Pixelbilder der Formate TIF, BMP, JPG sollten mit mind. 300 dpi Auflösung angelegt sein). Zusätzlich bitte die offenen Layoutdateien mitliefern.</p> <p>Für Fehler in den gelieferten Dateien und den daraus entstehenden Folgen übernimmt die ABCard GmbH keine Haftung.</p>
Programme	<p>Adobe PDF:</p> <p>Am liebsten verarbeiten wir Layouts, die als PDF angelegt sind. Das Kartenlayout, dass wie oben beschrieben angelegt wird, kann mit diesen drei gängigen Software Produkten erstellt werden:</p> <p>Adobe Illustrator:</p> <p>Dies ist das von uns bevorzugte Format. Alle Texte müssen in Kurven umgewandelt werden. Alle Abbildungen müssen bereits in die Datei eingebaut sein, und nicht durch zusätzliche Dateien verlinkt sein. Alle Effekte müssen mit „Expand Appearance / Aussehen umwandeln“ und transparente Bereiche mit „Flatten Transparency / Transparenz reduzieren“ vereinfacht werden.</p> <p>Adobe PhotoShop:</p> <p>Diese Datei kann im TIFF oder PSD Format abgespeichert werden. Rastern Sie die beinhaltenden Text-Abschnitte/Ebenen. Wenn Sie die Dokumentvorlage öffnen, darf das Farbprofil auf keinen Fall geändert werden – wählen Sie „Don´t color manage / Farben beibehalten“.</p> <p>Corel Draw:</p> <p>Alle Texte müssen in Kurven umgewandelt werden. Die Datei darf keine Effekte wie „Lens, Transperancy, Drop Shadow und Powerclip“ für Raster- oder Vektor-Grafiken und transparente Rastergrafiken beinhalten. Alle Verläufe müssen gerastert sein. Wenn das Kartendesign in CorelDraw erstellt wurde und dann als EPS exportiert werden soll, beachten Sie unbedingt, dass die Datei keine segmentierten Verläufe oder Abbildungen enthält.</p> <p>ACHTUNG: Office-Dateien wie Word, Excel oder PowerPoint sind zum Erstellen von Vorlagen für den Druck nicht geeignet.</p>

Der richtige Umgang mit Ihren Karten

Standard-Mehrschichtkarten aus PVC mit Kontaktchip oder RFID-Transpondern können bei richtigem Umgang und entsprechenden Schutzmaßnahmen eine Lebensdauer von bis zu 10 Jahren erreichen. Zudem sind sie in Temperaturbereichen zwischen -10°C und +50°C problemlos einsetzbar. Höhere Temperaturbeständigkeiten und Bruchfestigkeit können durch alternative Materialien erreicht werden.

Für alle Karten gilt, dass sich die Lebensdauer bei Beachtung einiger Hinweise erheblich verlängern lässt und das Druckbild über viele Jahre hinweg erhalten bleibt. Gerade Ausweis- und Zutrittskarten werden durch die täglich mehrmalige Benutzung stark beansprucht. Die folgenden Tipps sollen Ihnen helfen, Ihre Plastikkarte vor vorzeitigem Dienstversagen zu schützen:



Verwenden Sie Ihre Karte nur für den vorgesehenen Zweck.



Halten Sie die Karte fern von Hüllen oder Geldbörsen, die sogenannte Weichmacher enthalten. Nutzen Sie zum Schutz Ihrer Karte Hüllen aus Hart-PVC oder Polycarbonat, die für den Anwendungszweck der Karte angepasst sind.



Versuchen Sie nicht, Ihre Karte selbst zu lochen.



Biegen, knicken oder verdrehen Sie Ihre Karte nicht.



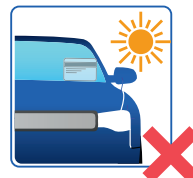
Tragen Sie Ihre Karte nicht ungeschützt in der Geldbörse, Brief- oder Gesäßtasche. Um Ihre Karten vor Datendiebstahl zu schützen, empfehlen wir unsere RFID Blocking Cards zu verwenden.



Schützen Sie Ihre Karte vor direkter Sonneneinstrahlung und Temperaturen über +50 °C (Wert gilt für PVC Karten)



Verwenden Sie Ihre Ausweiskarte nie als Eiskratzer oder Flaschenöffner.



Legen Sie Ihre Karte nicht offen in Ihr Auto, insbesondere hinter die Windschutzscheibe. Ausgenommen sind Karten, die ausdrücklich für diesen Einsatzzweck bestimmt sind.



Versuchen Sie nicht, Türen mit Ihrer Karte mechanisch zu öffnen. Die Karte könnte brechen oder nicht mehr funktionieren.



Versuchen Sie nicht, gespeicherte Daten auf Ihrer Karte zu lesen oder zu manipulieren. Ihre Daten könnten unwiderruflich zerstört werden.



Halten Sie Karten mit Magnetstreifen fern von Magneten und magnetischer Strahlung (z. B. durch Handys oder medizinische Geräte). Dies könnte zur Löschung Ihrer Daten führen.

Checkliste zur Layoutgestaltung

Nutzen Sie diese Checkliste für die Layoutgestaltung Ihrer Karten

Kartenabmessung & Druckbereich:

- Kartenformat von 89,7 mm x 57,9 mm beachtet

Magnetstreifen:

- Magnetstreifenposition berücksichtigt
- Magnetstreifen nicht in Druckdatei sichtbar
- Magnetstreifen nicht ausgespart

Chip:

- Chipposition berücksichtigt
- Chipposition / Platzhalterbild nicht in Druckdatei sichtbar
- Chipposition / platzhalterbild nicht ausgespart

Größenverhältnis:

- Druckdatei im Maßstab 1:1 angelegt
- Druckdatei geht 2 mm auf jeder Seite über den Rand hinaus

Farben / Farbraum:

- Farben in CMYK (Cyan|Magenta|Yellow|Black) Euroskala angelegt
- Pantone-Farben in CMYK umgewandelt
- HKS-Farben in CMYK umgewandelt
- Schwarz in C50%|M40%|Y30%|K100% angelegt für Tiefschwarz

Auflösung:

- Druckdaten haben eine Druckauflösung von 300 DPI für CMYK (Euroskala)
- Druckdaten haben eine Druckauflösung von 800 DPI - 1200 DPI für einfarbige Abbildungen

Schriften:

- Alle Schriften in Kurven umgewandelt
- Schriften bei Bedarf separat als PC-Schrift (.ttf oder .otf) beigelegt

Positionierung:

- Wichtige Layoutbestandteile sind mind. 3 mm vom Kartenrand entfernt
- Wichtige Layoutbestandteile sind mind. 3 mm vom Chip entfernt
- Wichtige Layoutbestandteile sind mind. 3 mm vom Magnetstreifen entfernt

Personalisierung:

- Position eindeutig angegeben
- Schriftart angegeben
- Schriftgröße angegeben
- Nummernkreis eindeutig angegeben
- Bei individuellen Daten (Namen, etc.) Exceldatei beigelegt
- Bei beidseitigem Personalisierungsdruck Datensätze eindeutig zugeordnet
- Bei Hochprägung Layout auf der Rückseite berücksichtigt

Informationen:

- Farblicher Ausdruck (Proof, Chromalin, etc.) beigelegt (wenn verfügbar)
- Andere Vorlagen z.B. Logos zum Scannen, etc. beigelegt
- Vorschau-datei (kleines JPEG) zur Verdeutlichung der Druckpositionen beigelegt

Datenanlieferung:

- Druckfertige PDF erstellt
- EPS mit mindestens 300 DPI erstellt
- TIFF mit mindestens 300 DPI erstellt

Datenanlieferung bei Designerstellung durch uns:

- alle gewünschten Bilder in einer Mindestauflösung von 300 DPI beigelegt
- Alle gewünschten Logos und Schriften beigelegt
- Alle gewünschten Farben angegeben

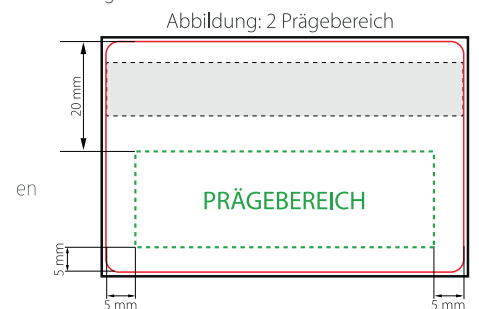
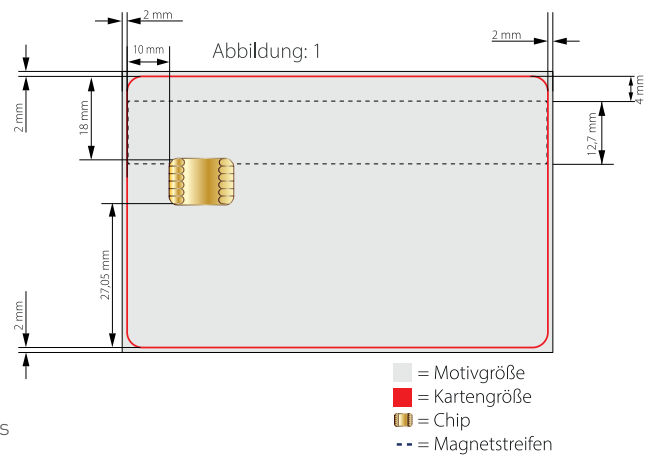
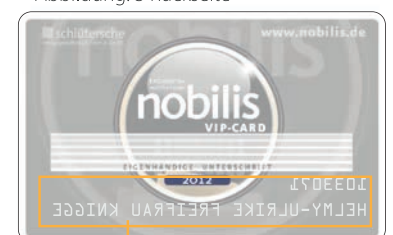


Abbildung: 3 Front



Erhöhte Beschriftung aus der Datenbank Prägebereich

Abbildung: 3 Rückseite



Vertiefte Schrift von Vorderseite Prägebereich